



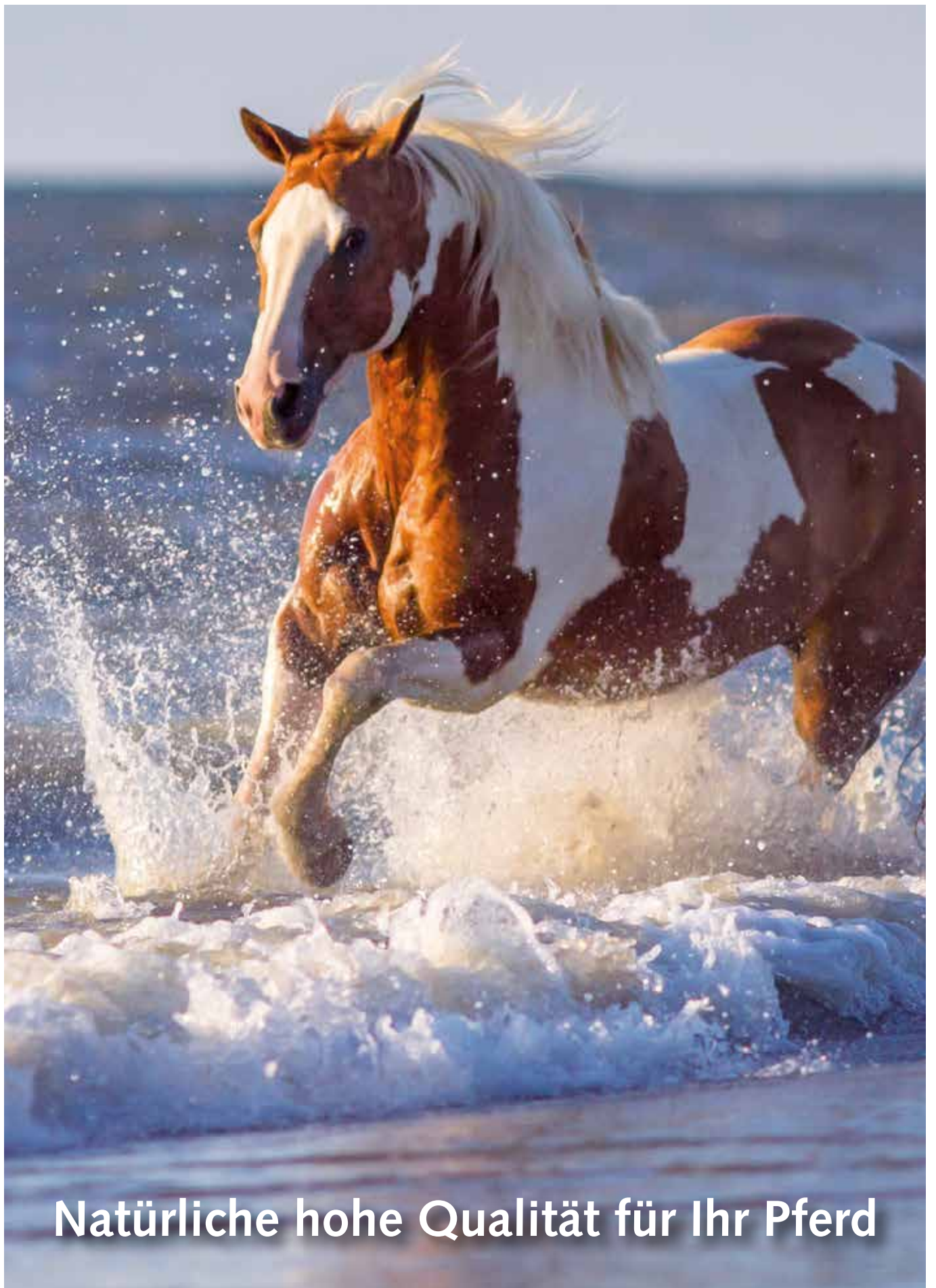
# *NATURE'S BEST*

Produktkatalog  
2020/2021



**Aus der Natur – für das Pferd**





**Natürliche hohe Qualität für Ihr Pferd**



# Inhaltsverzeichnis

<b>Vorwort</b>	<b>4</b>
<b>Allgemeine Informationen</b>	<b>5</b>
<b>Atemwege</b>	<b>6</b>
Kräuter Müsli   Bronchosprint   Schwarzkümmelöl   Bronchial Fit	
<b>BIO-Produkte</b>	<b>10</b>
Bio Natur Mineral Pellets   Bio Vollwert Pellets   Bio Heu Luzerne Cobs	
<b>Haut, Huf und Fell</b>	<b>16</b>
Vollwert Müsli   Haut & Huf Fit   LeberStärke   Hanföl   Vita-Kiesel	
<b>Immunsystem</b>	<b>22</b>
Abwehrkraft   AbwehrStärke   Kräuter light   Struktur Complete	
<b>Mineralien und Spurenelemente</b>	<b>26</b>
Mineral Fit   Salz-Leckstein   Aktiv & Fit kompakt	
<b>Muskulatur und Bewegungsapparat</b>	<b>30</b>
Bewegungsfreude   NervenStärke   GelenkStärke   Reiskeimöl   Energie Müsli   Arthrofit	
<b>Senior</b>	<b>36</b>
Senior Müsli   Esparsette Cobs   HerzStärke   Oldie Fit	
<b>Stoffwechsel</b>	<b>40</b>
Light   Mash Light   NierenStärke   Stoffwechsel-Fit   Mariendistelöl Mariendistel-Flocken   Kräuterkur	
<b>Verdauung</b>	<b>46</b>
Frucht-Faser Müsli   MagenStärke   Digestivo   Hefe Plus   Flohsamen Schalen Flohsamen Mash   Leinsamen goldgelb   Esparsette Faser	
<b>Futterplaner</b>	<b>54</b>







## NATURE'S BEST Aus der Natur – für das Pferd

Liebe Pferdefreunde,  
nur das Beste für mein Pferd – dieser Grundsatz verbindet uns als Reiter, Pferdehalter und Pferdefreunde. Denn egal ob Sport- oder Freizeitpartner, unsere Pferde verdienen eine optimale Haltung und Betreuung. Hierzu zählt besonders die Fütterung unserer vierbeinigen Gefährten.

Die wilden Vorfahren unserer Pferde beschäftigten sich früher rund 16 bis 18 Stunden am Tag mit der Futtersuche und -aufnahme. Heute können wir ihnen dieses Verhalten zu meist nur auf der Weide bieten. Jedoch können sie selten ihren Bedarf an sekundären Pflanzenstoffen, Vitaminen und Spurenelementen auf denen von uns angebotenen Flächen decken. Deshalb haben wir es uns von NATURE'S BEST zur Aufgabe gemacht, Futtermittelkonzepte zu erstellen, die die Bedürfnisse unserer Pferde decken, und dabei bewährte Kräuterrezepturen mit ernährungsphysiologischen Erkenntnissen zu kombinieren. Unser Futtermittelsortiment umfasst konzentrierte Müslis, Bio-zertifizierte Pellets, Kräutermischungen, Kräutersäfte, Einzelkomponenten, wie z. B. Mariendistelflocken, Öle, Grünpflanzen als Faser oder Cobs und Belohnungsartikel. Alle Produkte sind so konzentriert wie möglich, sodass Pferde lediglich kleine Mengen benötigen und damit artgerecht gefüttert werden können, denn große Krippenfuttermengen entsprechen keiner natürlichen Fütterung. Besonderen Wert legen wir auf unsere Problemlöser. Wir wollen Pferden mit körperlichen Schwachstellen oder Erkrankungen helfen, über die Fütterung eine Verbesserung ihres Gesundheitszustandes zu erhalten und sich fitter und wohler zu fühlen. Diese Problemlöser basieren auf Komponenten aus der Natur wie Kräuter, die dem Körper helfen, sich selbst zu helfen.

Bei all unseren Fütterungskonzepten legen wir Wert auf einen ganzheitlichen Ansatz und eine naturnahe sowie artgerechte Fütterung. So arbeiten wir bei der Produktentwicklung eng mit Hochschulen, Tierkliniken, Tierheilpraktikern und Trainern zusammen. Durch den engen Kontakt zu unseren Kunden ist es uns möglich, Lösungskonzepte zu konzipieren, die praxisgerecht und zeitgemäß sind.

Nun wünsche ich euch viel Spaß beim Entdecken unserer Produkte.

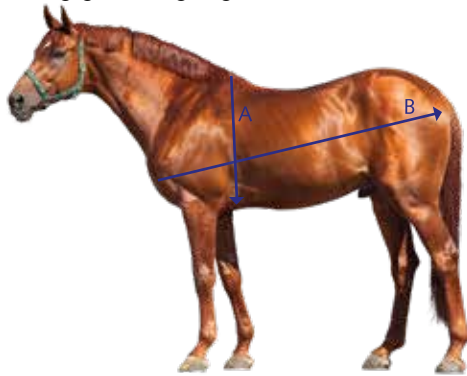
Franziska Wojewski  
Produktmanagerin NATURE'S BEST  
M.Sc. Agrar und ausgebildete Tierheilpraktikerin



Am Anfang einer jeden Fütterung, bevor jegliche Futtermittel ausgewählt werden, solltest du den Bedarf an Futter für dein Pferd ermitteln und kennen, denn jedes Futtermittel hat andere Inhaltsstoffe und ist somit für spezielle Rasse- und Leistungsbedürfnisse konzipiert. Auf den handelsüblichen Futtermitteln sind Deklarationen zu finden, die eine Fütterungsempfehlung des Futtermittels für ein entsprechendes Lebendgewicht im Erhaltungsbedarf angeben und zusätzlich eine Empfehlung für den Leistungsbedarf. Um also eine bedarfsgerechte Ration für dein Pferd zu erstellen, ist es von Vorteil das Gewicht deines Pferdes zu kennen.

### Gewicht ermitteln

Viele Pferdebesitzer kennen das Gewicht ihres Pferdes nicht, weshalb es häufig zu Defiziten oder zur Überversorgung in der Pferdefütterung kommen kann. Meist wird das Gewicht nur geschätzt, noch dazu von ungeübten Augen. Besser kannst du dann auf eine Pferdewaage zurückgreifen. Diese funktioniert wie eine normale Waage für Menschen, auf die sich das Pferd stellen muss. Dies erfordert meist ein wenig Training. Häufig gibt es Zusammenschlüsse von Unternehmen oder Privatpersonen, die eine Pferdewaage besitzen und diese gegen einen geringen Preis verleihen. Anders kannst du dein Pferd auch auf eine LKW-/Brückenwaage stellen, die du an fast jeder Genossenschaft/Raiffeisen finden kannst. Diese sind zwar nicht auf das Kilogramm genau, jedoch ist auch nur das ungefähre Gewicht zur Rationsberechnung notwendig. Eine andere Methode ist das Berechnen mithilfe einer Formel. Dabei misst du zuerst mit einem Maßband den Brustumfang (A) deines Pferdes und anschließend die Körperlänge (B) vom Buggelenk bis zum Sitzbeinhöcker. Diese Werte gibst du in folgende Formel ein:



$$\text{Gewicht in kg} = \frac{\text{Brustumfang (cm)}^2 \times \text{Körperlänge (cm)}}{11.900}$$

Dies entspricht nun  $\pm 20$  kg dem tatsächlichen Gewicht deines Pferdes. Jedoch solltest du immer beachten, dass jedes Pferd ein Individuum ist und manche Rassen zum Beispiel leichtfuttriger sind, also schneller an Gewicht zulegen, als andere Rassen. Vor allem die Robustrassen gehören meist zu den leichtfuttrigen Pferden, sodass diese ca. 10 % weniger als den empfohlenen Erhaltungsbedarf bekommen sollten. Steht dein Pferd gut da, ist gesund, zufrieden und zeigt keine äußerlichen Anzeichen, dann machst du meist schon sehr viel richtig. Denn letztlich ist es doch so: „Das Auge des Herrn füttert das Pferd.“

### Body Condition Score

Zudem kannst du mithilfe des Body Condition Score (BCS) den Ernährungszustand deines Pferdes beurteilen. Dieser reicht von 1 bis 9, wobei 1 extrem abgemagert, ausgezehrt und 9 stark verfettet, adipös ist. Dies kannst du jedoch nicht wirklich messen, sondern lediglich sehen und fühlen. Dabei achtest du vor allem auf Fetteinlagerungen an der Rücken- und Bauchpartie, aber auch der Hals und die Kruppe sind Anhaltspunkte für eine Beurteilung der Körperkondition. Der optimale BCS liegt zwischen 4 und 6.

### Erhaltungs- und Leistungsbedarf

Üblicherweise steht auf der Rückseite der Futtermittelsäcke die Fütterungsempfehlung für leichte, mittlere und schwere Arbeit, also den Leistungs- bzw. Energiebedarf. Viele überschätzen sich und ihr Pferd jedoch hierbei. Ein Pferd in schwerer Arbeit ist ein Galopprennpferd oder ein Militärpferd. Diese Pferde benötigen dann einen Aufschlag von 100–150 % des Erhaltungsbedarfs. Die meisten Pferde bewegen sich jedoch im Bereich der geringfügigen bis leichten Arbeit. Hier sollte dann ein zusätzlicher Energiebedarf von ca. 25–50 % des Erhaltungsbedarfs zugefüttert werden. Der Erhaltungsbedarf beschreibt den Bedarf an Nährstoffen, wie Protein und Energie, und Mineralien und Spurenelementen den das Pferd zum Überleben braucht,

um also seine Stoffwechsel- und Organfunktionen aufrecht zu erhalten. Wenn das Pferd eine zusätzliche Leistung erbringen soll, da es geritten wird oder eine Stute ein Fohlen erwartet oder bei Fuß hat, so benötigt das Pferd zusätzliche Nährstoffe, da der Körper mehr beansprucht wird. Du kannst uns gerne mitteilen, was dein Pferd aktuell leistet und welche Ziele du mit ihm hast, dann können wir dich optimal für die Futtermittelauswahl und die Menge beraten.

### Die Futterpyramide

In unserem Katalog wirst du zur Unterstützung verschiedener Ziele, die du mit deinem Pferd erreichen möchtest, zusätzlich immer eine Fütterungsempfehlung mit den Produkten von NATURE'S BEST finden, die in einer Pyramide aufgelistet sind. Wir möchten dir kurz das Prinzip dieser Futterpyramiden erklären.

Am wichtigsten für JEDES Pferd ist eine ausreichende Versorgung mit qualitativ hochwertigem Grundfutter. Zu diesem Grundfutter zählt in erster Linie das Heu, aber auch Stroh, Silage und Heulage zählen ebenfalls dazu. Hier solltest du darauf achten, dass dein Grundfutter nicht zu staubig ist, nicht feucht und muffig riecht und keine Anzeichen von Schimmel zeigt. Dies ist vor allem bei Allergiker-Pferden problematisch. Diese Allergien sind meist aufgrund einer nicht optimalen Haltung und/oder Fütterung entstanden. Denn sowohl Grund-, als auch Kraft- und Zusatzfutter müssen von einwandfreier Qualität sein. Dein Pferd sollte, je nach Bedarf und Futterwert des Grundfutters, zwischen 1,5-2 kg/100 kg Körpermasse/Tag bekommen. Das wären bei einem 500 kg schweren Warmblutpferd ca. 7,5–9 kg Heu. Der Futterwert bedeutet, welche und wie viele Inhaltsstoffe das Heu hat. Hat es einen hohen Futterwert, so brauchst du weniger Kraft- und Zusatzfutter. Frag am besten deinen Stallbesitzer oder Heuhändler, was er dir zur Qualität deines Heus sagen kann. Jedoch sind unsere Wiesen heutzutage nicht mehr das, was sie früher einmal waren. Der Anteil an Kräutern ist deutlich gesunken, sodass den Pferden einige wichtige Nährstoffe fehlen, die wir als Pferdebesitzer dann zufüttern müssen. Das Grundfutter sollte aber nicht nur den größten Anteil des Nährstoffhaushaltes deines Pferdes decken, sondern dient zudem der Beschäftigung und damit der Psyche des Pferdes. Pferde sind nämlich Dauerfresser, die bis zu 18 Stunden am Tag in kleinen Portionen fressen, weshalb Fresspausen von über 4 Stunden vermieden werden sollten. Die im Grundfutter enthaltene Rohfaser ist weiterhin wichtig für die Verdauungsabläufe im Magen-Darm-Trakt.

Ist der Bedarf an Nährstoffen deines Pferdes mit dem Grundfutter noch nicht ausreichend gedeckt, so solltest du ein Krippenfutter beifüttern. Hier gilt die Regel: Viel Futter, viele Portionen (über den Tag verteilt)! Da die Müslis von NATURE'S BEST aber einen sehr konzentrierten Anteil an Nährstoffen haben, brauchst du keine großen Mengen füttern, sodass viele Mahlzeiten pro Tag nicht zwingend notwendig sind. In manchen Ställen ist dies aus Managementsicht auch nicht realisierbar und der Besitzer muss täglich selbst füttern. Du solltest dennoch auf das richtige Futter für dein Pferd achten, da es bei einer Überversorgung an Nährstoffen zu gesundheitlichen Problemen kommen kann. Lass dich am besten von unserem erfahrenen Team beraten, sie können dir sicher weiterhelfen.

Die meisten Futtermittel sind mittlerweile mineralisiert, damit die Nährstoffzufuhr für das Pferd konstant bleibt. Ist die empfohlene Tagesmenge an Kraftfutter jedoch bei deinem Pferd unterschritten, da es eventuell sonst etwas zu dick werden würde, so solltest du zusätzlich ein Mineralfutter füttern. Damit ist dein Pferd dann optimal mit allen Mengen-, Spurenelementen und Vitaminen versorgt.

Treten bei deinem Pferd trotzdem im Laufe der Zeit bestimmte Probleme oder ein Nährstoffmangel auf, so kannst du auf Zusatzfuttermittel zurückgreifen. Damit kannst du die Gesamtration deines Pferdes aufwerten. Häufig haben Pferde z.B. im Fellwechsel Nährstoffdefizite, vor allem Zink und Mangan als Spurenelemente fehlen hier. In dieser Zeit kannst du das Immunsystem deines Pferdes mit einer zusätzlichen Portion Zink und Mangan unterstützen. Wenn dein Pferd aber zum Beispiel mehr Energie braucht, aber nicht so viele Kohlenhydrate fressen darf, aufgrund einer Hufrehe, dann kannst du ein Öl in das Krippenfutter beimischen. Du siehst also, bis dein Pferd endlich was zwischen die Zähne bekommt, solltest du einiges beachten. Wir von NATURE'S BEST können dich dabei optimal unterstützen und du darfst dich bei Fragen immer gerne an uns wenden!



## Frei durchatmen



### Atemwege

Die Atemwege des Pferdes sind oft erhöhten Belastungen ausgesetzt. So wird zum Beispiel beim bodennahen Fressen Staub mit eingeatmet. Im Stall ist ebenfalls mit einer erhöhten Staubbelastung zu rechnen. Diese verstärkt sich unter anderem durch das Misten des Stalls oder Futtermittel mit einem hohen Feinanteil. In der heutigen Zeit haben einige Pferde eine Stauballergie entwickelt. Gerade bei diesen Pferden sollte darauf geachtet werden, dass sie während des Ausmistens nicht im Stall stehen.

Zusätzlich ist es ratsam, staubarme Futtermittel wie das NATURE'S BEST Kräuter Müsli zu füttern. Durch Zugabe von Öl kann der Staubanteil des Futtermittels gesenkt werden. Liegt eine Erkrankung der Atemwege vor, ist oftmals das Immunsystem geschwächt. Gelangen Keime in die Lunge, kann es in dieser zu Verschleimung kommen. Dadurch ist die Lunge des Pferdes belastet und das Wohlbefinden und die Leistungsbereitschaft des Pferdes stark eingeschränkt. In der Natur ernährt sich das

Pferd von kräuterreichen Wiesen. Die enthaltenen Kräuter unterstützen die Atemwege des Pferdes. In der heutigen Zeit ist der Kräuteranteil auf Pferdewiesen durch die einseitige Beweidung stark gesunken. Daher können kräuterhaltige Krippenfuttermittel die Atemwege der Pferde unterstützen.



## Dafür finden verschiedene Kräuter

### Verwendung:

- Kamille hilft bei Entzündungen im Mund- und Rachenraum sowie bei Entzündungen der Schleimhäute.
- Pfefferminze unterstützt bei Entzündungen der Atemwege und der Mundschleimhaut. Zusätzlich hilft sie den Schleim zu lösen und den Abtransport zu fördern.
- Neben Pfefferminze kann auch Thymian durch die enthaltenen ätherischen Öle das Lösen und den Abtransport des Schleims fördern. Das Thymol des Thymians unterstützt die Entspannung der Bronchialmuskulatur und wirkt schmerzstillend. Thymian ist sowohl antibakteriell, als auch entzündungshemmend.
- Efeu ist in der Humanmedizin eine Arzneipflanze bei Entzündungen der Atemwege. Bei chronischen Entzündungen kann es zur Behandlung der Symptome verwendet werden. Durch die enthaltenen Saponine wird die Schleimhaut der Bronchien zu einer dünnflüssigeren Schleimproduktion angeregt. Dieser wird dadurch verbessert abtransportiert. Zusätzlich enthält Efeu Stoffe, die die Muskulatur der Bronchien entspannen und hilft, die Atemwege zu entkrampfen.
- Isländisches Moos wird beim Menschen zur Behandlung von Husten und Reizungen der Atemwege verwendet. Es hilft bei Reizungen der Schleimhäute im Mund- & Rachenraum und schafft dem damit

verbundenen Husten Abhilfe. Durch die enthaltenen langkettigen Zuckermoleküle unterstützt es bei der Lösung von Schleim. Dieser setzt sich auf die Schleimhäute in Mund-, Rachen- und Magen und bildet so eine Schutzschicht.

- Huflattich kann zur Behandlung und Vorbeugung von Problemen der Atemwege eingesetzt werden. Die Blätter finden Anwendung bei Entzündungen der Atemwege.
- Echinacea unterstützt das Immunsystem und verstärkt so die Abwehrkräfte des Pferdes gegenüber Krankheitserregern.



## Fütterungsempfehlung: Bronchialsystem

Bei Pferden, die zu Atemwegsproblemen neigen, darf Heu als Grundfutter nicht fehlen. Um die Atemwege jedoch zu entlasten, kann das Heu angefeuchtet und somit die Staubbildung reduziert werden. Als Ersatz oder Ergänzung zu der täglichen Heuration können auch Heucobs gefüttert werden, zum Beispiel die NATURE'S BEST BIO Heu Luzerne Cobs. Es empfiehlt sich ebenfalls bei der Wahl des Krippenfutters eine staubarme Variante. Bestens geeignet ist das NATURE'S BEST Kräuter Müsli, welches durch die schmackhafte Melasse und Öle besonders staubarm ist. Außerdem sind ätherische Öle und Kräuter enthalten, die Nährstoffe zur Förderung einer gesunden Abwehr liefern. Die Schleimstoffe, die in den Kräutern enthalten sind, beeinflussen das Bronchialsystem positiv. Bei einer Infektion der Atemwege, kann als Zusatzfutter das NATURE'S BEST Bronchosprint gefüttert werden. Durch die schleimlösenden Eigenschaften von Efeu und Thymian wird das Pferd bei der Infektabwehr unterstützt. NATURE'S BEST Bronchial Fit ist eine schmackhafte Belohnung, die durch Echinacea und Pfefferminze die Atemwege unterstützt.





## Kräuter Müsli

- ✓ Haferfreies Müsli
- ✓ Mit Kräutern und ätherischen Ölen
- ✓ Vollständig mineralisiert und vitaminisiert
- ✓ Kleine Mengen ausreichend



### NATURE'S BEST Kräuter Müsli

Das Kräuter Müsli ist für Pferde geeignet, die zu Atemwegsproblemen neigen und eine gezielte Vitamin- und Mineralstoffversorgung benötigen. Die eingemischten Kräuter und ätherischen Öle helfen, die Atemwege gesund zu halten oder Beschwerden zu lindern. Aufgrund der hohen Vitamin- und Spurenelementgehalte sind schon kleine Fütterungsmengen ausreichend.

Gebindegröße: 20kg-Sack

**Zusammensetzung:** Gerstenflocken, Luzerne, Gerste, Weizen, gepufft, 5,62 % Zuckerrohrmelasse, Lupinenflocken, Erbsenflocken, Sonnenblumenöl, Sonnenblumenextraktionsschrotfutter, Weizengriesskleie, Calciumcarbonat, Haferschälkleie, Natriumchlorid, Monocalciumphosphat, Leinsaat, Magnesiumoxid, 0,29 % Kräuter, Leinkuchen

**Analytische Bestandteile und Gehalte:** 11 % Rohprotein, 3,95 % Rohfett, 8,9 % Rohfaser, 8,3 % Rohasche, 1,3 % Calcium, 0,56 % Phosphor, 0,5 % Magnesium, 0,47 % Natrium

Zucker: 4,7 %  
Stärke: 36,2 %

Verdauliche Energie: 11,24 MJ  
Umsetzbare Energie: 9,90 MJ

**Zusatzstoffe:** 28.100 IE Vitamin A (3a672a), 2.500 IE Vitamin D<sub>3</sub> (3a671), 129 mg Vitamin E (3a700), 5,73 mg Vitamin B<sub>1</sub>, 9,54 mg Vitamin B<sub>2</sub> (als Riboflavin), 436 mg Vitamin B<sub>3</sub> (3a890 Cholin-Chlorid), 4,77 mg Vitamin B<sub>5</sub> (3a831 als Pyridoxin), 230 mcg, Vitamin B<sub>6</sub> (als Cyanocobalmin), 940 mcg Biotin (3a880), 39 mg Niacin (3a314), 134 mg Eisen als Eisen-(II)-sulfat, Monohydrat (3a103), 2,9 mg Jod als Kaliumjodid (3b201), 31 mg Kupfer (als Kupfer-(II)-sulfat, Pentahydrat 3b405), 7,4 mg Kupfer (als Kupfer-(II)-Glyceinchelat-Hydrat 3b413), 351 mg Mangan (als Mangan-(II)-oxid 3b502), 264 mg Zink (als Zinksulfat, Monohydrat 3b605), 146 mg Zink (als Zinkoxid 3b603), 59,6 mg Zink (als Glycin-Zinkchelate-Hydrat (fest) 3b607), 0,61 mg Selen (als Natriumselenit 3b801), 0,15 mg Selen (als Selenomethionin 3b801)

#### Fütterungsempfehlung pro Tier und Tag:

	Leichtfuttrige Pferde	Kleinpferde/ Ponys	Großpferde
Erhaltungsbedarf	0,4–0,7 kg	0,3–0,5 kg	0,5–0,8 kg
Leichte Arbeit	0,7–1,0 kg	0,5–0,8 kg	0,8–1,2 kg
Mittlere Arbeit	1,0–1,5 kg	0,8–1,0 kg	1,2–2,0 kg

Ausreichend Bewegung, Weidegang sowie frisches Trinkwasser sollten ständig zur Verfügung stehen.

## Bronchosprint

- ✓ Einfach zu dosieren
- ✓ Mit Kräuterextrakten und ätherischen Ölen
- ✓ Schleimlösend und antimikrobiell



### NATURE'S BEST Bronchosprint

Bronchosprint ist ein flüssiges Ergänzungsfuttermittel für stauballergische Pferde und erkältete Pferde. Mit Thymian- und Efeuextrakten und ätherischen Ölen werden die Atemwege und das Immunsystem gestärkt. Durch die antimikrobielle und schleimlösende Wirkung wird der Körper bei der Infektabwehr unterstützt.

Gebindegröße: 500ml-Flasche

**Zusammensetzung:** Invertzucker, 1,2-Propandiol, Lactose

**Analytische Bestandteile und Gehalte:** 0,02 % Rohprotein, 0,05 % Rohfett, 0 % Rohfaser, 0,1 % Rohasche, 0 % Natrium, 70,4 % Feuchte

#### Zusatzstoffe je Liter:

**Sensorische Zusatzstoffe:** Mischung aus Aromastoffen (Extrakte aus Thymian und Efeu) 32.500 mg, Apfelaroma 1.500 mg

#### Fütterungsempfehlung pro Tier und Tag:

	Ponys und Kleinpferde	Großpferde
Erhaltungsbedarf	25 ml	50 ml

**Zusatzeempfehlung:** Bei einer Anwendung über einen längeren Zeitraum empfehlen wir, die Dosis nach 10 Tagen auf die Hälfte zu reduzieren und nach 3 Monaten eine vierwöchige Pause zu machen.

Ausreichend Bewegung, Weidegang sowie frisches Trinkwasser sollten ständig zur Verfügung stehen.



## Schwarzkümmelöl

- ✓ Geringe Dosierung
- ✓ Für stauballergische Pferde, Ekzemer oder zur Unterstützung der Atemwege
- ✓ Stärkt das Immunsystem



**NATURE'S BEST Schwarzkümmelöl**  
Schwarzkümmelöl besteht aus mehrfach ungesättigten Fettsäuren, welche den Stoffwechsel und das Immunsystem anregen. Besonders gut geeignet ist es daher für Pferde mit trockenem Reizhusten oder chronischen Atemwegsbeschwerden. Außerdem enthält Schwarzkümmelöl wichtige B-Vitamine, die für die Nährstoffumwandlung und enzymatische Reaktionen eine Rolle spielen.

Gebindegrößen: 500ml-Dose und 1 Liter-Flasche

### Rationsbeispiel für Pferde (500 kg), leichte Arbeit, Stauballergiker (Weidegang / Offenstallhaltung):

- 6kg bedampftes Heu
- 1kg Futterstroh
- 2kg NATURE'S BEST Kräuter Müsli
- 20ml NATURE'S BEST Schwarzkümmelöl
- 2kg NATURE'S BEST BIO Heu Luzerne Cobs

**Zusammensetzung:** 100 % Schwarzkümmelöl, kaltgepresst

Energiegehalt: 36 MJ

### Fütterungsempfehlung pro Tier und Tag:

	Ponys und Kleinpferde	Großpferde & alte Pferde
Erhaltungsbedarf	10ml	15ml

**Zusatzempfehlung:** Wir empfehlen eine langfristige Anwendung, um die Versorgung mit Fettsäuren aufrechtzuerhalten.

Ausreichend Bewegung, Weidegang sowie frisches Trinkwasser sollten ständig zur Verfügung stehen.

## Bronchial Fit

- ✓ Getreide- und melassefrei
- ✓ Mit Echinacea und Pfefferminze für das Immunsystem
- ✓ Schmackhaft

**Zusammensetzung:** Apfeltrester getrocknet, Luzernegrünmehl, Leinextraktionsschrotfutter, Pflanzenöl, 2 % Kräutermischung (Echinacea, Pfefferminze)

**Analytische Bestandteile und Gehalte:** 12,0 % Rohprotein, 3,5 % Rohfett, 24,0 % Rohfaser, 8,0 % Rohasche, 0,85 % Calcium, 0,25 % Phosphor, 0,5 % Natrium, 0,1 % Magnesium

### Fütterungsempfehlung pro Tier und Tag:

	Höchstmenge
Pferde und Ponys	bis zu 100g

**Zusatzempfehlung:** Pferde und Ponys freuen sich über eine tägliche Belohnung.

Ausreichend Bewegung, Weidegang sowie frisches Trinkwasser sollten ständig zur Verfügung stehen.

### NATURE'S BEST Bronchial Fit

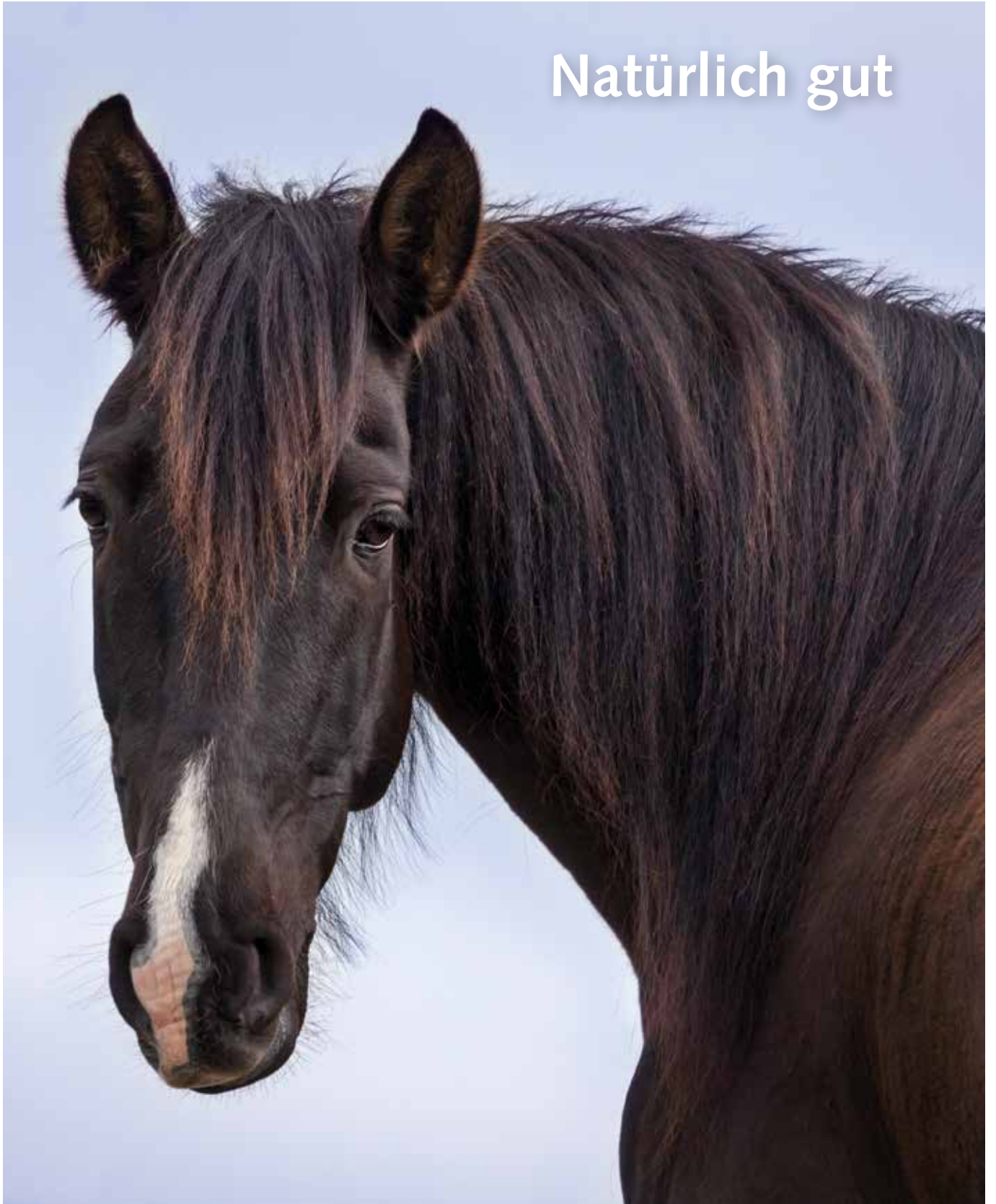
Enthalten Echinacea und Pfefferminze. Echinacea hat eine stärkende Wirkung auf das Immunsystem und Pfefferminze unterstützt zusätzlich die Schleimlösung. Die Bronchial Fit Leckerlis sind vor allen für Pferde mit Atemwegsproblemen geeignet.

Gebindegröße: 1 kg-Beutel





Natürlich gut





# BIO

Die Nachfrage nach Bioprodukten hat besonders in der menschlichen Ernährung in den letzten Jahren stark zugenommen. Als Bio gilt ein Produkt, wenn es ausschließlich aus ökologisch kontrolliertem Anbau stammt. Die Pflanzen dürfen weder gentechnisch verändert sein noch mit chemischen Pflanzenschutzmitteln, Kunstdünger oder Klärschlamm behandelt werden. Biobetriebe versuchen oft einen möglichst kleinen Wirtschaftskreislauf zu haben, d.h. sie produzieren möglichst viel Futter selbst und kaufen daher nur wenig extern hinzu. Der anfallende Mist wird als Dünger für die eigenen Flächen genutzt, sodass der Stickstoff, welcher durch die Produktion von Futterpflanzen dem Boden entnommen wurde, durch den Kot der Tiere wieder in den Boden gelangt.

Die Fütterung von Tieren auf Biobetrieben unterliegt bestimmten Vorschriften. So dürfen die Zutaten und Zusatzstoffe wie Spurenelemente, Vitamine und Enzyme für die Futtermittel nur verwendet werden, wenn sie für die ökologische Produktion zugelassen sind.

Der Herstellungsprozess muss zeitlich oder räumlich getrennt von der konventionellen Herstellung ablaufen, damit es zu keiner Vermischung kommen kann.

Sollte ein Pferdebesitzer konventionelles Futter füttern, muss der Mist des Pferdes separat entsorgt werden und darf nicht als Dünger für die Wiesen verwendet werden.

NATURE'S BEST bietet mit der Bio-Linie die Möglichkeit, auch Ihr Pferd mit Bioprodukten zu ernähren. Durch die NATURE'S BEST BIO Luzerne Cobs kann das Raufutter aufgewertet werden und die Basisversorgung mit den NATURE'S BEST BIO Vollwert Pellets sichergestellt werden.

Zusätzlich ermöglichen NATURE'S BEST Natur Mineral Pellets eine Unterstützung des Mineralstoffhaushaltes und des Stoffwechsels.

Neben der Produktreihe für Pferde hat NATURE'S BEST auch ein Sortiment an BIO Geflügelfutter entwickelt, sodass auch Ihr Geflügel nach den Bio-Standards ernährt werden kann.



## Fütterungsempfehlung: BIO

Die Grundlage jeder Pferdefütterung ist eine ausreichende Raufuttermittellversorgung. Pro 100kg Körpergewicht wird 1,5–2 kg Heu gefüttert. Dies kann ebenfalls durch ein gutes Futterstroh ergänzt werden. Wenn Pferde an Stauballergien leiden oder Probleme mit den Zähnen haben, können die NATURE'S BEST BIO Heu Luzerne Cobs einen Teil der Raufuttermittellversorgung ersetzen. Für ökologisch geführte Betriebe bieten wir außerdem unsere NATURE'S BEST BIO Vollwert Pellets an. Diese sind frei von Hafer, voll vitaminisiert und mineralisiert. Dadurch können sie entweder als alleiniges Krippenfutter eingesetzt werden und mit unseren NATURE'S BEST Natur Mineral Pellets ergänzt werden. Die Ergänzung mit dem für Biobetriebe zugelassenen Mineralfutter macht dann Sinn, wenn die Tiere einen Mineralstoffmangel aufweisen, das Krippenfutter deutlich unter der empfohlenen Menge eingesetzt wird oder die Pferde schwierig durch den Fellwechsel kommen. Ebenfalls können Hautprobleme und ein geschwächtes Immunsystem mit Mineralfutter zum Teil behoben werden. NATURE'S BEST Natur Mineralpellets können zusätzlich gut eingesetzt werden, wenn auf eine Krippenfuttermittellgabe verzichtet wird.

## Bio Natur Mineral Pellets

- ✓ Pelletiert
- ✓ Zur individuellen Ergänzung
- ✓ Für Bio-Betriebe zugelassen
- ✓ Sehr schmackhaft



**Zusammensetzung:** Calciumcarbonat, Luzernegrünmehl\*, Natriumchlorid, Calcium-Natrium-Phosphat, Maisflocken\*, Monocalciumphosphat, Weizenkleie\*, Leinkuchen\*, Magnesiumoxid, Melasse\*, Sonnenblumenöl\*

\*BIO

**Analytische Bestandteile und Gehalte:** 12 % Calcium, 4 % Phosphor, 6 % Natrium, 1,5 % Magnesium

**Zusatzstoffe je kg:**

300.000 I.E. Vitamin A (3a672a); 37.500 I.E. Vitamin D<sub>3</sub> (E671); 3.500 mg Vitamin E (3a700); 70 mg Vitamin K<sub>3</sub> (3a710); 50 mg Vitamin B<sub>1</sub> (3a821); 200 mg Vitamin B<sub>2</sub> als Riboflavin; 135 mg Vitamin B<sub>6</sub> als Pyridoxinhydrochlorid (3a831); 700 mcg Vitamin B<sub>12</sub> als Cyanocobalamin; 1.350 mg Niacinamid (3a315); 500 mg Pantothenensäure; 35 mg Folsäure (3a316); 12.500 mcg Biotin (3a880); 1.500 mg Cholinchlorid (3a890); 750 mg Eisen(II)-Sulfat-Monohydrat; 20 mg Jod (aus Kaliumjodid 3b201); 13 mg Kobalt (aus Co-Carbonat-Monohydrat 3b303); 500 mg Kupfer (aus Cu-II-sulfat, Pentahydrat E4); 1.250 mg Mangan (aus Mn-II-oxid E5); 2.500 mg Zink (aus Zinkoxid (3b603)); 15 mg Selen (aus Selen (3b801))

**Fütterungsempfehlung pro Tier und Tag:**

	Ponys	Reit- und Turnierpferde	Deckhengste und Zuchtstuten
Erhaltungsbedarf	60–80 g	80–150 g	150–200 g

Die Angaben beziehen sich auf die Ergänzungsfütterung von NATURE'S BEST Natur Mineral Pellets zu Heu und Stroh bzw. zu Kraftfutter. Die tägliche Fütterungsmenge richtet sich nach Beanspruchung, Qualität des Grundfutters sowie der individuellen Umsetzung der Nährstoffe. Ausreichend Bewegung, Weidegang sowie frisches Trinkwasser sollten ständig zur Verfügung stehen.

Dieses Futtermittel kann in der ökologischen Produktion gem. den Verordnungen (EG) Nr. 834/2007 und (EG) 889/2008 verwendet werden. Zertifiziert und kontrolliert durch GfRS DE-ÖKO-039.

### NATURE'S BEST Bio Natur Mineral Pellets

Mineralstoffe braucht jedes Pferd. Eine kombinierte Versorgung aus Mineralstoffen und Vitaminen ist besonders bei getreidereicher Fütterung von Bedeutung oder bei Verzicht auf Kraftfutter. Durch gezielte Vitamin- und Mineralstofffütterung wird nicht nur Mangelerscheinungen vorgebeugt, sondern auch die Leistungsfähigkeit und -bereitschaft des Pferdes ideal unterstützt. Durch die pelletierte Form kann die Menge individuell und bedarfsgerecht bestimmt werden.

Gebindegrößen: 10kg-Eimer und 25kg-Sack





**Rationsbeispiel für Pferde (500 kg), leichte Arbeit:**

- 8 kg gutes Heu
- 1,5 kg Futterstroh
- 1,5 kg NATURE'S BEST Bio Vollwert Pellets
- 70 g NATURE'S BEST Bio Natur Mineral Pellets

**Zusammensetzung:** Gerste\*; Luzerngrünmehl\*; Weizenkleie\*; Maisflocken\*; Leinkuchen\*; Zuckerrohrmelasse\*; Calciumcarbonat; Natriumchlorid; Calcium-Natrium-Phosphat  
\*BIO

**Analytische Bestandteile und Gehalte:** 13,8 % Rohprotein, 3 % Rohfett, 9,6 % Rohfaser, 8 % Rohasche, 1,25 % Calcium, 0,45 % Phosphor, 0,2 % Natrium

Zucker: 5 %  
Stärke: 26 %

Verdauliche Energie: 10,95 MJ  
Umsetzbare Energie: 9,64 MJ

**Zusatzstoffe:**

10.000 IE Vitamin A (3a672a), 500 IE Vitamin D<sub>3</sub> (3a671), 300 mg Vitamin E (3a700), 7,5 mg Vitamin B<sub>1</sub> (3a821), 30 mg Vitamin B<sub>2</sub> als Riboflavin, 100 mcg Vitamin B<sub>12</sub> als Cyanocobalamin, 500 mcg Biotin (3a880), 5 mg Folsäure (3a316), 150 mg Eisen als Eisen(II)-Carbonat (Siderit) (3b101), 100 mg Zinkoxid (3b603), 20 mg Kupfer als Kupfer-(II)-Sulfat-Pentahydrat (3b405), 0,8 mg Jod als Calciumjodat, wasserfrei (3a202), 0,6 mg Selen als Natriumselenit (3b801)

**Fütterungsempfehlung pro Tier und Tag:**

	Ponys	Spezialrassen	Großpferde
Erhaltungsbedarf	0,4–0,8 kg	0,6–1,5 kg	0,8–1,7 kg
Leichte Arbeit	0,8–1,2 kg	1,5–2,0 kg	1,7–2,5 kg
Mittlere Arbeit	1,2–1,5 kg	2,0–2,5 kg	2,5–3,0 kg

Die Angaben beziehen sich auf die Ergänzungsfütterung von NATURE'S BEST BIO Vollwert Pellets zu Heu und Stroh pro Tag. Bei erhöhten Leistungsanforderungen empfehlen wir, den zusätzlichen Energiebedarf durch Zufütterung von aufgeschlossenem Getreide und Öl zu decken

Die tägliche Kraftfuttergabe richtet sich nach Beanspruchung, Qualität des Grundfutters sowie der individuellen Umsetzung der Nährstoffe.

Ausreichend Bewegung, Weidegang sowie frisches Trinkwasser sollten zur Verfügung stehen.

Dieses Futtermittel kann in der ökologischen Produktion gem. den Verordnungen (EG) Nr. 834/2007 und (EG) 889/2008 verwendet werden. Zertifiziert und kontrolliert durch GFRS DE-ÖKO-039.

**Bio Vollwert Pellets**

- ✓ Pelletiertes Alleinfutter
- ✓ Haferfrei
- ✓ Hoch verdaulich
- ✓ Mit Vitamin E und Biotin



**NATURE'S BEST Bio Vollwert Pellets**

Können als alleiniges Kraftfutter zu Heu und Stroh eingesetzt werden. Es ist ein vollwertig mineralisiertes Basiskraftfutter mit ausgewogenen Anteilen der Spurenelemente Zink, Kupfer, Selen und Jod. Diese Spurenelemente sind oftmals im Mangel, wie aktuelle wissenschaftliche Erkenntnisse zeigen. Von Vorteil ist auch die hohe Dosierung von Vitamin E, einem bedeutenden Antioxidans zum Schutz der Zellen, und Biotin, das bekannt ist für seine positiven Eigenschaften bezüglich des Hornwachstums. Die Getreideanteile sind hoch aufgeschlossen und daher gut bekömmlich. Die haferfreie Rezeptur enthält Leinkuchen, der sich durch essentielle Omega-3-Fettsäuren auszeichnet, die dem Stoffwechsel des Pferdes und auch dem Immunsystem zugutekommt.

Gebindegröße: 25 kg-Sack

## BIO Heu Luzerne Cobs

- ✓ Hoher Proteingehalt
- ✓ Als Ergänzung zum Raufutter
- ✓ Alte, dünne oder kranke Pferde
- ✓ Für Pferde mit Zahnproblemen geeignet



### NATURE'S BEST Bio Heu Luzerne Cobs

BIO Heu Luzerne Cobs sind besonders schonend getrocknet und enthalten eine vielfältige Nährstoffzusammensetzung. Sie sind äußerst staubarm und eignen sich damit herausragend für die Fütterung von stauballergischen Pferden. Luzerne hat einen hochwertigen Proteingehalt, unterstützt den Muskelaufbau, den Aufbau von Körpermasse und ist außerdem sehr gut für Pferde in der Zucht geeignet. Zusätzlich stimuliert sie die Dickdarmflora. Bio Heu Luzerne Cobs sollten eingeweicht verfüttert werden, daher sind sie auch sehr gut für Pferde mit Zahnproblemen geeignet.

Gebindegröße: 25 kg-Sack

**Zusammensetzung:** 50 % Wiesenheu\*, 50 % Luzerne\*  
\*BIO

**Analytische Bestandteile und Gehalte:** 11,0 % Rohprotein, 26,0 % Rohfaser

Verdauliche Energie: 8,64 MJ  
Umsetzbare Energie: 7,61 MJ

#### Fütterungsempfehlung pro Tier und Tag:

	Ponys	Spezialrassen	Großpferde
Als Ergänzung zur Heuration	0,5–1,0kg	1,0–2,0kg	1,5–3,0kg
Als vollständiger Heuersatz**	2,0–4,0kg	4,0–6,0kg	4,0–8,0kg

\*\* Wir weisen darauf hin, dass aufgrund der größeren Struktur des klassischen Raufutters eine zusätzliche Fütterung von Heu/Silage und Stroh immer sinnvoll ist. Ein vollständiger Raufuttersersatz sollte langfristig nur in Absprache mit dem Tierarzt erfolgen.

NATURE'S BEST BIO Heu Luzerne Cobs sollten eingeweicht gefüttert werden. Bei erhöhten Leistungsanforderungen empfehlen wir, den zusätzlichen Energie- und Proteinbedarf durch Zufütterung von Kraftfutter (siehe NATURE'S BEST Müsliprogramm) und Öl zu decken. Die tägliche Kraftfuttergabe richtet sich nach Beanspruchung, Qualität des Grundfutters sowie der individuellen Umsetzung der Nährstoffe.

Um eine ausreichende Mineralisierung der Ration zu gewährleisten, empfehlen wir die Kombination mit NATURE'S BEST Natur Mineral Pellets, die ebenfalls ökozertifiziert sind.

Dieses Futtermittel kann in der ökologischen Produktion gem. den Verordnungen (EG) Nr. 834/2007 und (EG) 889/2008 verwendet werden. Zertifiziert und kontrolliert durch GfRS DE-ÖKO-039.





ENTDECKEN SIE AUCH  
UNSER BIO GEFLÜGELFUTTER!





**Glänzend  
versorgt**

## Haut, Hufe und Fell

Gesund aussehendes, glänzendes Fell und starke Hufe – das wünscht sich jeder für sein Pferd. Doch nicht nur aus ästhetischen Gründen sind solche Indikatoren wichtig. Wirkt das Fell stumpf und sind die Hufe brüchig, können das äußere Anzeichen für eine Mangelversorgung sein, die schnellstens behoben werden sollte.

Das Hufhorn wächst beispielsweise bei einem geringen Eiweißgehalt im Futter langsamer, bei einer Überversorgung mit Eiweiß ist die Zinkaufnahme jedoch reduziert. Ein Mangel an Zink lässt die Hufe schnell brüchig werden.

Ebenso können Störungen des Stoffwechsels sich in der Beschaffenheit von Haut, Huf und Fell widerspiegeln. Ein Beispiel hierfür sind Pferde mit dem Equinen Cushing-Syndrom, die im Herbst ein dickeres, dichteres Winterfell bilden, welches sie im Frühjahr erst sehr spät abwerfen.

Gerade in der Zeit des Fellwechsels haben die Pferde einen höheren Nährstoffbedarf, da sie das neue Haarkleid bilden müssen. Häufig macht das besonders Senioren zu schaffen, da sie Nährstoffe schlechter aufnehmen können und die Neusynthese von Stoffen langsamer abläuft. Aber auch bei Pferden mit Problemen des Verdauungstraktes, gestressten Pferden, Ekzemen und Allergikern muss darauf geachtet werden, dass der erhöhte Bedarf ausreichend gedeckt wird.

Vor allem der Bedarf an geschwefelten Aminosäuren, den Spurenelementen Zink, Kupfer und Selen, ungesättigten Fettsäuren und den Vitaminen A, E und Biotin steigt im Fellwechsel. Durch verschiedene Produkte wie NATURE'S BEST Hefe Plus oder NATURE'S BEST Aktiv & Fit kompakt kann das Pferd auch im Fellwechsel ausreichend versorgt werden.



## Fütterungsempfehlung: Fellwechsel

Der Fellwechsel ist eine besondere Belastungssituation für den Stoffwechsel, weshalb gerade in der Zeit des Fellwechsels Leber und Niere der Pferde angeregt werden sollten. Heu dient dem Pferd als Grundfutter und sollte ausreichend und in guter Qualität zur Verfügung stehen. Pro 100kg Körpergewicht wird 1,5–2kg Heu gefüttert. Das NATURE'S BEST Vollwert Müsli eignet sich gut, um die Pferde im Fellwechsel zu unterstützen. Durch den erhöhten Gehalt an Zink, Biotin und Kupfer wird die Haut unterstützt. Die enthaltene Artischocke enthält Bitterstoffe, die den Stoffwechsel der Leber anregen und die Vitalität steigern, wodurch das Pferd schneller durch den Fellwechsel kommt. Mit NATURE'S BEST LeberStärke als Ergänzung kann dieser Effekt zusätzlich verstärkt werden. Für eine optimale Nährstoffaufnahme eignet sich NATURE'S BEST Hefe Plus. Durch die ausgewählten Inhaltsstoffe hilft NATURE'S BEST Hefe Plus Verdauungsstörungen vorzubeugen, wodurch eine optimale Nährstoffaufnahme gewährleistet wird, die dem Pferd gerade in der Zeit des Fellwechsels zu Gute kommt. Außerdem sind viele B-Vitamine enthalten, die bei einer Entgleisung des Stoffwechsels nicht mehr richtig synthetisiert werden. Ein Mangel an Vitamin-B kann unter anderem zu Hautproblemen führen. NATURE'S BEST Haut & Huf Fit Leckerlis enthalten Bierhefe und Kieselerde zur Unterstützung von Haut-, Fell- und Hufgesundheit.



## Fütterungsempfehlung: Sommerekzemen

Pferde mit Sommerekzem können durch das richtige Futter gut unterstützt werden. Ausreichend Heu in guter Qualität dient als Grundfutter. Pro 100kg Körpergewicht wird 1,5–2kg Heu gefüttert. Gerade Pferde mit Hautproblemen haben einen besonderen Bedarf an Nährstoffen. Mit NATURE'S BEST Vollwert Müsli wird dieser Bedarf schon durch kleine Mengen gedeckt. Außerdem wird der Leberstoffwechsel durch die enthaltene Artischocke gefördert und die Haut als Entgiftungsorgan entlastet. Insbesondere bei Ekzemen sollte auf einen niedrigeren Proteingehalt geachtet werden. Außerdem ist der Bedarf an Spurenelementen erhöht. Dieser Bedarf kann durch NATURE'S BEST Aktiv & Fit kompakt gedeckt werden. Bei starkem Juckreiz empfiehlt sich die Zugabe von NATURE'S BEST Hanföl. Hanföl wirkt entzündungshemmend und kann sowohl über das Futter gegeben werden als auch direkt auf die betroffenen Stellen aufgetragen werden. Mit der Zugabe von NATURE'S BEST Vita-Kiesel werden Hautstörungen, die auf einem Biotin- oder Zinkmangel beruhen, vorgebeugt. Des Weiteren werden Hufe, Haut und Haare optimal versorgt und die Ausscheidung von belastenden Stoffwechselprodukten gefördert. Die Fütterung von NATURE'S BEST NierenStärke und NATURE'S BEST Kräuterkur unterstützt die Entgiftungsfunktion der Niere bzw. der Leber, wodurch die Haut als Entgiftungsorgan entlastet wird.



## Vollwert Müsli

- ✓ Hoch mineralisiert und vitaminisiert
- ✓ Mit Artischocke für den Stoffwechsel
- ✓ Ohne Hafer und Mais
- ✓ Hoher Gehalt an Biotin und Zink
- ✓ Kleine Fütterungsmengen ausreichend



### NATURE'S BEST Vollwert Müsli

Das Vollwert Müsli ist optimal für Pferde geeignet, die leichtfuttrig oder kolikanfällig sind oder zu Hautproblemen neigen. Es versorgt Pferde mit geringem Energiebedarf und einem hohen Anspruch an Nährstoffversorgung bereits durch kleine Mengen Krippenfutter. Auch gesunde Pferde profitieren von den faserreichen, an die Grundbedürfnisse des Pferdes angepassten Rezepturen. Die Fütterung mit diesem Müsli wird sich schon nach kurzer Zeit mit einer Verbesserung des Haut- und Fellbildes bemerkbar machen. Durch die vollständige Mineralisierung und die hohen Anteile an Biotin, Zink und Kupfer wird die Haut unterstützt. Das hoch aufgeschlossene Getreide und die faserreichen Anteile unterstützen eine geregelte Darmflora.

Gebindegröße: 20kg-Sack

**Zusammensetzung:** Gerstenflocken, Luzerne 14,35 %, Johannisbrot 11,04 %, Haferkleie, Rohmelasse, Sonnenblumen-Extraktionsschrotfütter, Sonnenblumenschalen, Sonnenblumenöl, Calciumcarbonat, Natriumchlorid, Monocalciumphosphat, Artischockenblätter 0,75 %, Leinkuchen, Calciummagnesiumcarbonat, Magnesiumoxid 0,37 %, Leinsaat, Rübenmelasse, Leinöl

**Analytische Bestandteile und Gehalte:** Rohprotein: 9,47 %, Rohfett: 3,72 %, Rohfaser: 11,78 %, Rohasche 7,91 %, Calcium: 1,21 %, Phosphor: 0,49 %, Magnesium: 0,8 %

Zucker: 8,5 %  
Stärke: 26,9 %

Verdauliche Energie: 10,74 MJ  
Umsetzbare Energie: 9,45 MJ

**Zusatzstoffe:** 17.600 I.E Vitamin A (3a672a); 2.660 I.E. Vitamin D<sub>3</sub> (3a671); 139 mg Vitamin E (3a700); 183 mcg Vitamin B<sub>12</sub> (als Cyanocobalamin); 770 mcg Biotin (3a880); 122 mg Eisen als Eisen(II)-sulfat-Monohydrat (3b103); 2,5 mg Jod als Kaliumjodid (3b201); 28 mg Kupfer als Kupfer-(II)-sulfat-Pentahydrat (3b405); 5,8 mg Kupfer (als Kupfer-(II)-Glycinchelate-Hydrat 3b413); 284 mg Mangan (als Mangan(II)-oxid 3b502); Zink als Zinksulfat, 204 mg Monohydrat (3b605); 139 mg Zink als Zinkoxid (3b603); 46 mg Zink (als Glycin-Zinkchelate-Hydrat 3b607); 0,12 mg Selenium organisch aus Saccharomyces cerevisiae NCYC R397 (3b8.12); 0,56 mg Selenium (als Natriumselenit 3b801)

#### Fütterungsempfehlung pro Tier und Tag:

	Leichtfuttrige Pferde/Ponys	Spezialrassen	Großpferde
Erhaltungsbedarf	0,3–0,5 kg	0,3–0,5 kg	0,5–1,0 kg
Leichte Arbeit	0,5–0,8 kg	0,5–1,0 kg	1,0–1,5 kg
Mittlere Arbeit	0,8–1,0 kg	1,0–1,5 kg	1,5–2,0 kg

Die Angaben beziehen sich auf die Ergänzungsfütterung von NATURE'S BEST Vollwert Müsli zu Heu und Stroh. Bei erhöhten Leistungsanforderungen empfehlen wir, den zusätzlichen Energiebedarf durch Zufütterung von aufgeschlossenem Getreide und Öl zu decken.

Die tägliche Kraftfuttermenge richtet sich nach Beanspruchung und Qualität des Grundfutters sowie der individuellen Umsetzung der Nährstoffe.

Ausreichend Bewegung, Weidegang sowie frisches Trinkwasser sollten zur Verfügung stehen. Bei Hautirritationen kann durch gezielte äußerliche Pflegemaßnahmen, wie Baden oder einer Fliegendecke, zusätzliche Erleichterung verschafft werden.

## Haut & Huf Fit

- ✓ Getreide- und melassefrei
- ✓ Mit Kieselgur und Bierhefe
- ✓ Unterstützt eine gesunde Haut
- ✓ Fördert ein gesundes Hufwachstum



### NATURE'S BEST Haut & Huf Fit

Haut & Huf Fit sind getreide- und melassefreie Leckerlis, welche mit Kieselgur und Bierhefe angereichert sind. Kieselgur fördert das Hufwachstum und ist gut für die Haut. Bierhefe sorgt durch B-Vitamine für eine schnellere Regeneration der Haut.

Gebindegröße: 1 kg-Beutel

**Zusammensetzung:** Apfeltrester, getr., Luzernegrünmehl, Leinextr.schrotfütter, Stock, 1 % Bierhefe, Rapsöl

**Analytische Bestandteile und Gehalte:** 12,00 % Rohprotein, 3,50 % Rohfett, 25,50 % Rohfaser, 0,30 % Natrium, 0,10 % Magnesium, 9,50 % Rohasche, 0,90 % Calcium, 0,25 % Phosphor

**Technologische Zusatzstoffe:**  
30.000 mg Kieselgur (E551)

#### Fütterungsempfehlung pro Tier und Tag:

	Höchstmenge
Pferde und Ponys	bis zu 100 g

**Zusatzeempfehlung:** Pferde und Ponys freuen sich über eine tägliche Belohnung.

Ausreichend Bewegung, Weidegang sowie frisches Trinkwasser sollten ständig zur Verfügung stehen.



## LeberStärke

- ✔ Leberstoffwechsel
- ✔ Ausgewählte Kräuter
- ✔ Ohne Zusatzstoffe
- ✔ Frei von Melasse und Getreide



**Zusammensetzung:** Kräutermischung (Mariendistel, Schwarzkümmel, Löwenzahnkraut, Löwenzahnwurzel, Petersilie) gekocht und filtriert.

**Analytische Bestandteile und Gehalte:** Feuchte 98 %, Rohprotein < 0,5 %, Rohfaser < 0,3 %, Rohasche 0,6 %, Rohfett < 1,0 %, Natrium < 0,50 %

**Fütterungsempfehlung pro Tier und Tag:**

Ponys und Kleinpferde	Großpferde
2 x 10ml	2 x 20ml

Ausreichend Bewegung, Weidegang sowie frisches Trinkwasser sollten ständig zur Verfügung stehen.

### NATURE'S BEST LeberStärke

Durch die Fütterung von NATURE'S BEST LeberStärke wird Ihr Pferd beim Leberstoffwechsel unterstützt. Während des Fellwechsels wird die Vitalität Ihres Pferdes gefördert und es kommt schneller durch diese anstrengende Zeit.

Gebindegröße: 1 Liter-Flasche



## Kundenstimme

„Amy ist eine 12-jährige Haflingerstute. Obwohl sie im Moment sehr viel bewegt wird, neigt sie schnell zu Übergewicht. Deshalb haben wir uns nach einer ausführlichen Beratung für das Light Müsli entschieden. Das Futter schmeckt ihr super gut und so kann sie trotz der Leichtfuttrigkeit mit den anderen Pferden im Stall mitfressen.“

Vor allem im Fellwechsel ist Amy noch fauler als sonst, deswegen unterstützen wir sie mit einer Entgiftungskur durch den Kräutersaft LeberStärke und mit dem Mineralfutter Aktiv & Fit kompakt.

Besonders begeistert bin ich von der Wirkung des Hanföls. Amy hatte im Sommer immer schon etwas Probleme mit juckender Haut und hat sich besonders an der Mähne und am Schweif sehr gescheuert. Teilweise sah sie ziemlich zerrupft aus. Das Hanföl tragen wir in solchen Zeiten auf die juckenden Stellen auf und geben es auch mit ins Futter. Innerhalb weniger Tage kann man den Haaren wieder beim Wachsen zusehen und Amy ist dadurch auch draußen viel zufriedener.“

Katja und Amy gehen inzwischen seit 2011 gemeinsam durchs Leben.

Auf ihrem Instagram-Account @zauberponyamy berichten sie von ihrem gemeinsamen Stallalltag.

## Hanföl

- ✓ Kleine Mengen ausreichend
- ✓ Sehr schmackhaft
- ✓ Fördert den Hautstoffwechsel
- ✓ Stärkt das Immunsystem



### NATURE'S BEST Hanföl

Hanföl ist das Öl mit dem höchsten Anteil an mehrfach ungesättigten Fettsäuren von allen Pflanzenölen und optimal für Pferde, die allergisch sind, einen erhöhten Energiebedarf haben, oder für Pferde, die wenig Stärke vertragen. NATURE'S BEST Hanföl enthält viele natürliche Antioxidantien wie zum Beispiel Vitamin E, welches für eine leistungsfähige Herz- und Skelettmuskulatur verantwortlich ist. Besonders wirksam ist Hanföl bei Pferden mit Hautproblemen oder dem Hautstoffwechsel. Hier kann es von außen und innen unterstützen. Zudem ist es entzündungshemmend und kann so auch bei akuten Entzündungen des Bewegungsapparates seine Verwendung finden.

Gebindegröße: 500ml- und 1 Liter-Flasche

#### Rationsbeispiel für Pferde (500 kg), mittlere Arbeit:

- 7 kg gutes Heu
- 1,5 kg Futterstroh
- 2,0 kg NATURE'S BEST Vollwert Müsli
- 25 ml NATURE'S BEST Hanföl

**Zusammensetzung:** 100 % Hanföl, kaltgepresst

**Analytische Bestandteile und Gehalte:** 6 % Rohprotein, 8 % Rohfett, 4 % Rohasche, 2 % Natrium, 0,1 % Natrium

Energiegehalt: 36 MJ

#### Fütterungsempfehlung pro Tier und Tag:

	Ponys und Kleinpferde	Großpferde & alte Pferde
Erhaltungsbedarf	10–20 ml	15–25 ml

Ausreichend Bewegung, Weidegang sowie frisches Trinkwasser sollten ständig zur Verfügung stehen.

## Vita-Kiesel

- ✓ Kieselgur
- ✓ Wertvolle Kräuter
- ✓ Mit Biotin und Zink
- ✓ Perfekt bei Haut- und Hufproblemen



### NATURE'S BEST Vita-Kiesel

Vita-Kiesel ist ein Ergänzungsfutter für Pferde mit schlechtem Hufhorn oder Hautproblemen wie z. B. Scheuern oder Ekzem. Durch die gezielte Nährstoffkombination wird fütterungsbedingten Hautstörungen, die auf einem Mangel an Spurenelementen beruhen, vorgebeugt. Dieser Mangel kann sich vielfältig, z. B. durch Juckreiz, schwache Sehnen oder Ekzemeigung äußern.

Gebindegröße: 700 g-Dose

Vita-Kiesel enthält hohe Anteile an Biotin, Zink und Silizium sowie Kräuter mit entschlackender Wirkung für gesunde Haut, Haare und Hufhorn.

**Zusammensetzung:** Kohlensaurer Algenkalk, Kräuterpflanzen (Brennnessel, Schachtelhalmkraut), Luzernegrünmehl, Malzkeime, Leinkuchenmehl, Karotte (gemahlen), Bierhefe (*Saccharomyces Cerevisiae*)

**Analytische Bestandteile und Gehalte:** Rohasche 54,23 %, Calcium 4,50 %, Natrium 0,24 %, Phosphor 0,02 %

#### Zusatzstoffe je kg:

**Ernährungsphysiologische Zusatzstoffe:**  
 Biotin (3a880) 100.000 mcg, Zink als Zinksulfat, monohydrat (3b605) 12.000 mg, DL-Methionin (3c301) 10.000 mg

#### Technologische Zusatzstoffe:

Kieselgur (E551c) 350.000 mg

#### Fütterungsempfehlung pro Tier und Tag:

	Ponys und Kleinpferde	Großpferde
Erhaltungsbedarf	10 g	20 g

Zusatzempfehlung: Bei spröden Hufen oder Hautproblemen wird eine Zufütterung über 6 Monate empfohlen.

Aufgrund des gegenüber Alleinfuttermitteln höheren Gehaltes an Zink darf NATURE'S BEST Vita-Kiesel mit max. 75 g pro Tier und Tag verfüttert werden.

Gleichzeitige Mineralfuttermittelgabe entsprechend anpassen.





#### Daniela Haas

Sie ist ausgebildete Tierärzthelferin und Reiterin von Kindesbeinen an. Nach mehrjähriger Mitarbeit in verschiedenen Fachbereichen und Tierarztpraxen, entschied sie sich für die Spezialisierung zur Pferdeernährungsberaterin. Auch bei gesundheitlich angeschlagenen Pferden kann sie die Rationsgestaltung optimieren und wertvolle Tipps zur Entlastung des Stoffwechsels geben.

Kontakttelefon: 0172 / 403 4483

## Tipp von Daniela Haas

Nicht umsonst sagt man „Das Fell ist der Spiegel der Gesundheit“. Auch die Haut, das größte Organ des Körpers, kann uns oft einen Hinweis auf Krankheiten oder Mangelversorgung geben. Sie dient nicht nur als wichtiges Schutzorgan, um z. B. den Eintritt von Keimen und Parasiten zu verhindern, sondern auch als Sinnes- und Regulationsorgan. Daher ist es für uns als Fütterungsberater sehr wichtig, Ihnen eine Ration zu erstellen, in welcher Ihrem Pferd alle benötigten Nährstoffe zur Verfügung gestellt werden, um diese vielfältigen Funktionen optimal zu unterstützen.

Mit NATURE'S BEST Aktiv & Fit kompakt stellen wir die wichtigsten Bausteine für Haut und Hufe bereit, dazu gehören unter anderem Zink und Selen, Kupfer (Pigmentierung), Biotin oder auch die schwefelhaltige Aminosäure Methionin. Gerade bei Pferden, die vom Sommerkzem betroffen sind, hat sich die Gabe dieses Spurenelementboosters, zeitweise sogar in Kombination mit NATURE'S BEST Vita-Kiesel, als sehr erfolgreich erwiesen. Bei besonders schweren Hautproblemen hilft zusätzlich die gezielte Unterstützung von Leber und Niere in Form von NATURE'S BEST Kräuterkur.

Die Zugabe von ungesättigten Fettsäuren über das Futter in Form von Ölen oder Leinsamen ist auch beim gesunden Pferd essenziell, das heißt sie müssen über die Nahrung zugeführt werden. In der heutigen Haltung ist es Pferden leider in aller Regel nicht möglich, sie auf natürlichem Wege aufzunehmen. Fettsäuren erhalten unter anderem die Elastizität und Widerstandsfähigkeit von Haut und Haaren und verbessern den natürlichen Glanz des Fellkleides. Hier empfehle ich die Fütterung von NATURE'S BEST Hanföl, welches von den Pferden aufgrund seines nussigen Geschmacks sehr gerne aufgenommen wird und in relativ kleinen Mengen gefüttert werden kann.





**Gestärkt durch das Jahr**





# Immunsystem

Das Immunsystem stellt die natürliche Abwehr des Körpers dar und versucht eindringende Mikroorganismen wie Bakterien und Viren zu bekämpfen. 80 % des Immunsystems befinden sich im Verdauungstrakt des Pferdes. Durch Fütterungsfehler kann die Darmflora gestört werden, wodurch das Immunsystem geschwächt wird. Ebenso wirkt sich Stress negativ auf das Immunsystem aus.

Das Immunsystem unterteilt sich in die unspezifische und die spezifische Abwehr. Die unspezifische Abwehr ist angeboren und von Fohlen an ausgebildet. Sie beinhaltet die sogenannten Fresszellen, welche die eindringenden Bakterien und Viren umschließen und zersetzen. Die unspezifische Abwehr kann durch die Ernährung jedoch positiv beeinflusst werden. Die spezifische Abwehr wird im Laufe des Lebens erworben. Sie basiert auf Antikörpern, welche bei Kontakt mit den Erregern vermehrt gebildet werden. Wenn sie den Erreger erkannt haben, binden sie sich an den Erreger und markieren ihn so als schädlich für die Fresszellen.

Unterstützend auf das Immunsystem können sogenannte Antioxidantien wirken. Zu ihnen zählen zum Beispiel Vitamin C und  $\beta$ -Carotin. Sie schützen die Zellwände vor freien Radikalen, die zu oxidativem Stress führen, und stellen so sicher, dass die Zellen weiterhin leistungsfähig bleiben.

Oxidation kennt jeder aus dem Alltag. Wenn man einen Apfel schneidet und dann eine Weile stehen lässt, wird er braun.

Beträufelt man ihn allerdings direkt nach dem Schneiden mit Zitronensaft,

welcher viel Vitamin C enthält, verändert er seine Farbe nicht. Er ist durch Vitamin C weniger anfällig für Oxidation.

Zudem können auch andere Vitamine die Abwehrkräfte des Pferdes steigern. Hierbei übernehmen verschiedene Vitamine unterschiedliche Aufgaben. Vitamin A ist zuständig für den Schutz der Haut und Schleimhäute und hat zusätzlich eine positive Wirkung auf die Sehfähigkeit und die Fruchtbarkeit. Es bildet sich aus  $\beta$ -Carotin, welches in Grünpflanzen enthalten ist. Durch Vitamin D kann Calcium besser im Verdauungstrakt aufgenommen und in die Knochen eingelagert werden. Es wird in der Haut durch Sonneneinstrahlung gebildet.

Vitamin E übernimmt eine Schutzfunktion gegen Peroxide, vor allem in der Muskulatur, und kann über Grünfutter aufgenommen werden. Vitamin K ist ein Blutgerinnungsfaktor, welcher durch Mikroorganismen im Dickdarm gebildet oder über Grünfutter aufgenommen werden kann. Vitamin B<sub>1</sub> hat eine zentrale Funktion im Kohlenhydratstoffwechsel, während Vitamin B<sub>2</sub> einen Bestandteil von Enzymen darstellt und Vitamin B<sub>12</sub> sich auf die Enzymwirkung auswirkt. Alle drei B-Vitamine können im Darm durch Mikroben gebildet werden. Bei einer Störung der Darmflora, einer sogenannten Dysbiose, kann die körpereigene Vitamin-B-Synthese unter Umständen unzureichend funktionieren und eine Zugabe dieser wichtigen Vitamine notwendig sein.



## Fütterungsempfehlung: Immunsystem

Als Grundfutter dient ausreichend Heu in guter Qualität. Gefüttert wird pro 100 kg Körpergewicht 1,5–2 kg Heu. Durch die Fütterung mit NATURE'S BEST Struktur Complete oder NATURE'S BEST Kräuter Light wird das Immunsystem unterstützt. NATURE'S BEST Struktur Complete hat einen hohen Faseranteil, wodurch die Kautätigkeit angeregt wird und es zu einer vermehrten Speichelproduktion kommt, welche die Magenschleimhaut schützt. Im NATURE'S BEST Kräuter light sind hochwertige Kräuter enthalten, die die Atemwege und die Verdauung positiv beeinflussen und es ist ebenfalls sehr faserreich. Als Zusatzfutter zur Unterstützung des Immunsystems empfiehlt sich NATURE'S BEST Hefe Plus, NATURE'S BEST Abwehrkraft und NATURE'S BEST AbwehrStärke. Die in NATURE'S BEST Hefe Plus enthaltenen Hefezellwandbestandteile unterstützen die Darmgesundheit. 80 % des Immunsystems sitzen im Darm. Wenn dieser gesund ist, ist der ganze Pferdekörper gesünder. Während der kalten und nassen Jahreszeit sind auch Pferde anfälliger für Erkältungen. In dieser Zeit können Kräutersäfte wie das NATURE'S BEST AbwehrStärke gefüttert werden, um das Immunsystem zu unterstützen. NATURE'S BEST Abwehrkraft sichert die kurzfristige Vitamin- und Nährstoffversorgung in Stresssituationen, wie in der Turniersaison, nach Impfungen oder Erkrankungen, und ist auch für Fohlen geeignet.



## Abwehrkraft

- ✔ Vitaminkur
- ✔ Natürliche Antioxidantien
- ✔ Wasserlöslich
- ✔ Einfach zu verabreichen
- ✔ Auch für Fohlen geeignet



### NATURE'S BEST Abwehrkraft

Abwehrkraft ist ein Ergänzungsfuttermittel mit Kräutern und Vitaminen. Vor allem in Stresssituationen oder Krankheitsphasen braucht der Körper vermehrt Vitamine, um das Immunsystem zu stärken und Krankheiten abzuwehren. Durch Knoblauch, Hagebuttenschalen, Traubenkerne sowie Vitamin C und  $\beta$ -Carotin werden Radikalfänger gebildet und das Immunsystem unterstützt. Abwehrkraft sichert die kurzfristige Vitamin- und Nährstoffversorgung, wenn die Versorgung aus dem Grundfutter nicht mehr ausreicht.

Gebindegröße: 400 g-Dose

**Zusammensetzung:** Süßmolkepulver, Traubenkernmehl, Biertreber getr., Echinacea, Bierhefe, Karottenpulver, Süßholzwurzel, Knoblauch, Ingwer

**Analytische Bestandteile und Gehalte:** 9 % Rohprotein, 2,5 % Rohfett, 25 % Rohfaser, 15,5 % Rohasche

**Zusatzstoffe:** 500.000 I.E. Vitamin A (3a672a), 10.000 I.E. Vitamin D<sub>3</sub> (E671), 10.000 mg Vitamin E (3a700), 750 mg Vitamin B<sub>1</sub> (3a821), 1.800 mg Vitamin B<sub>2</sub> als Riboflavin, 750 mg Vitamin B<sub>6</sub> als Pyridoxinhydrochlorid (3a831), 3.750 mcg Vitamin B<sub>12</sub> als Cyanocobalamin, 25.000 mg Vitamin C (3a300), 12.000 mg Niacinamid, 3.750 mg Pantothensäure, 190 mg Folsäure (3a316), 1.000 mcg Biotin (3a880), 500 mg  $\beta$ -Carotin, 30.000 mg Kieselgur

#### Fütterungsempfehlung pro Tier und Tag:

	Ponys und Kleinpferde	Großpferde
Erhaltungsbedarf	10 g	20 g

**Zusatzempfehlung:** Kurweise Fütterung: 7 Tage füttern, 7 Tage Pause, wiederholen bis zu 3 Monate.

Aufgrund des gegenüber Alleinfuttermitteln höheren Gehaltes an Vitamin D<sub>3</sub> darf NATURE'S BEST Abwehrkraft mit max. 1 kg pro Tier und Tag gefüttert werden.

Ausreichend Bewegung, Weidegang sowie frisches Trinkwasser sollten ständig zur Verfügung stehen.

## AbwehrStärke

- ✔ Immunsystem
- ✔ Ausgewählte Kräuter
- ✔ Einfache Dosierung
- ✔ Frei von Melasse und Getreide



### NATURE'S BEST AbwehrStärke

AbwehrStärke ist ein flüssiges Ergänzungsfuttermittel mit ausgewählten Kräutern, welches in besonderen Stresssituationen eingesetzt werden kann. Hagebuttenschalen fungieren als Radikalfänger und Süßholz verändert die Schleimkonsistenz und wirkt antimikrobiell. Durch viele weitere Kräuter ist es optimal für gestresste oder ältere Pferde, Pferde mit einem geschwächten Immunsystem oder Pferde, die im Stall einen erhöhten Krankheitsdruck haben.

Gebindegröße: 1 Liter-Flasche

**Zusammensetzung:** Kräutermischung (Sonnenhut, Goldrutenkraut, Taigawurzel, Hagebuttenschalen, Süßholzwurzel, Pfefferminzblätter) gekocht und filtriert

**Analytische Bestandteile und Gehalte:** Feuchte 98 %, Rohprotein < 0,5 %, Rohfaser < 0,3 %, Rohasche 0,6 %, Rohfett < 1,0 %, Natrium < 0,5 %

#### Fütterungsempfehlung pro Tier und Tag:

	Ponys und Kleinpferde	Großpferde
Erhaltungsbedarf	2 x 10 ml	2 x 20 ml

Ausreichend Bewegung, Weidegang sowie frisches Trinkwasser sollten ständig zur Verfügung stehen.



## Kräuter light

**Zusammensetzung:** Sonnenblumenschalen, Wiesen Lieschgras, Sonnenblumen-Extraktionsschrotfutter, Wiesen-Grünmehl, Leinsamenschale, Süßlupinenflocken, Erbsenflocken, Karottenflocken, Leinsaat, Leinkuchen, Monocalciumphosphat, Leinöl, Natriumchlorid, Calciumcarbonat, Magnesiumoxid, Spitzwegerich 0,10 %, Bockshornkleesamen 0,10 %, Fenchelsaat 0,10 %, Oregano 0,05 %

**Analytische Bestandteile und Gehalte:** 11,2 % Rohprotein, 4,5 % Rohfett, 33,3 % Rohfaser, 8,1 %, Rohasche, 0,9 % Calcium, 0,5 % Phosphor, 0,2 % Natrium

Zucker: 3,38 %  
Stärke: 2,53 %

Verdauliche Energie: 6,81 MJ  
Umsetzbare Energie: 8,46 MJ

**Zusatzstoffe: Ernährungsphysiologische**

**Zusatzstoffe:** Vitamin A (3a672a) 13.180 I.E.; Vitamin D<sub>3</sub> (3a671) 1.960 I.E.; Vitamin E/ all-rac-alpha Tocopherylacetat (3a700) 200 mg; Eisen als Eisen(II)sulfat, Monohydrat (3b103) 25 mg; Jod als Calciumjodat wasserfrei (3b202) 1,5 mg; Kupfer als Kupfer(II)sulfat, Pentahydrat (3b405) 15 mg; Kupfer als Kupferglycinat (3b413) 15 mg; Mangan als Mangan(II)oxid (3b502) 60 mg; Zink als Zinksulfat, Monohydrat (3b605) 45 mg; Zink als Zinkglycinat (3b607) 80 mg; Selenium organisch aus Saccharomyces cerevisiae CNCM I-3399 (3b8.12) 0,2 mg; Selen als Natriumselenit (3b801) 0,2 mg.

**Fütterungsempfehlung pro Tier und Tag:**

	Ponys	Kleinpferde	Großpferde
Erhaltungsbedarf	0,4–0,8 kg	0,6–1,0 kg	0,8–1,2 kg
Leichte Arbeit	0,8–1,2 kg	1,0–1,4 kg	1,2–2,0 kg

**Zusätzlicher Fütterungshinweis:** Auf angemessene Raufutterversorgung ist zu achten. Die exakte Krippenfuttermenge ist abhängig von der Raufutterqualität, vom individuellen Futtermittelwertungstyp und von der Leistungsbeanspruchung des Pferdes.

**Zusammensetzung:** Apfeltrester, getr., Luzernegrünmehl, Heucobs, Gerstenflocken, Luzerneheu, entstaubt, Maisflocken, Leinextraktionsschrotfutter mit (Soap)stock, Mais aufgeschlossen (gepoppt), Johannisbrotschrot, Karottenflocken, Strohhäcksel, gereinigt und entstaubt, Pflanzenrohglycerin, Bierhefe, Isomaltulose, Calciumcarbonat, Natriumchlorid, Monocalciumphosphat, Rapsöl

**Analytische Bestandteile und Gehalte:** 10,5 % Rohprotein, 3,0 % Rohfett, 19,5 % Rohfaser, 7,25 % Rohasche, 0,9 % Calcium, 0,35 % Phosphor, 0,3 % Natrium, 0,15 % Magnesium

Zucker: 8 %  
Stärke: 15 %

Verdauliche Energie: 10,36 MJ  
Umsetzbare Energie: 9,76 MJ

**Zusatzstoffe:** 7.500 I.E. Vitamin A (3a672a) , 800 I.E. Vitamin D<sub>3</sub> (3a671), 85 mg Vitamin E (3a700), 4 mg Vitamin B<sub>1</sub> (3a821), 5 mg Vitamin B<sub>2</sub>, 5 mg Vitamin B<sub>6</sub> (als Pyridoxinhydrochlorid (3a831)), 20 µg Vitamin B<sub>12</sub>, 0,17 mg Folsäure (3a316), 50 mg β-Carotin, 450 µg Biotin (3a880), 35 mg Cholinchlorid (3a890), 12 mg Kupfer als Kupfer(II)-sulfat, Pentahydrat (3b405), 1 mg Zink als Zinksulfat, Monohydrat (3b605), 31 mg Zink als Zinkoxid (3b603), 0,15 mg Selen als Natriumselenit (3b801), 26 mg Mangan als Mangan(II)-oxid (3b502), 23 mg Eisen als Eisen(II)-carbonat (3b101), 0,35 mg Jod als Calciumjodat, wasserfrei (3b202)

**Technologische Zusatzstoffe:** 5 mg Sepiolit (E562)

**Fütterungsempfehlung pro Tier und Tag:**

	Leichtfuttrige Pferde / Ponys	Spezialrassen	Großpferde
Leichte Arbeit	0,7–1,0 kg	1,0–1,4 kg	1,7–2 kg
Mittlere Arbeit	1,0–1,4 kg	1,4–1,7 kg	2,0–2,5 kg
Schwere Arbeit	1,4–1,7 kg	1,7–2,0 kg	2,5–3 kg
Ersatz für Heu	bis 3 kg	bis 4 kg	bis 5 kg

**Zusatzempfehlung:** NATURE'S BEST Digestivo sollte auf 2 Mahlzeiten verteilt über das Kraffutter gegeben werden. Bei stärkereichen Rationen oder bei Pferden, die empfindlich auf Stärke im Futter reagieren (z. B. hufrehegefährdete Pferde), empfiehlt sich eine dauerhafte Ergänzung.

Ausreichend Bewegung, Weidegang sowie frisches Trinkwasser sollten ständig zur Verfügung stehen.

- ✔ Mit hochwertigen Kräutern
- ✔ Für Allergiker, stoffwechselempfindliche Pferde
- ✔ Magenschonend
- ✔ Frei von Getreide, Luzerne und Melasse



**NATURE'S BEST Kräuter light**

Faserreiches Müsli, welches speziell für Allergiker und stoffwechselerkrankte Pferde (Hufrehe, EMS, Cushing) konzipiert wurde. Es eignet sich ebenfalls für leichtfuttrige Pferde, Pferde mit empfindlichem Magen oder PSSM-Träger und erkrankte Pferde. Die Rezeptur ist frei von Getreide, Luzerne und Melasse, enthält hochwertige Kräuter, die die Atemwege und die Verdauung positiv beeinflussen können.

Gebindegröße: 20kg-Sack

## Struktur Complete

- ✔ Müsli mit hohem Fasergehalt
- ✔ Beugt Störungen wie Kotwasser vor
- ✔ Haferfrei



**NATURE'S BEST Struktur Complete**

Faserreiches Müsli, das durch hochaufgeschlossene Getreidekomponenten die natürlichen physiologischen Bedürfnisse des Pferdes deckt und es leistungsfähiger macht. Der hohe Faseranteil unterstützt die Dickdarmflora und beugt Störungen wie Kotwasser vor. Das Müsli steigert den Rohfaseranteil in raufutterarmen Rationen und eignet sich ideal zur Versorgung unterwegs, auf Turnieren oder bei Wanderritten.

Gebindegröße: 15kg-Sack



# Auf den Spuren der Elemente

## Mineralien & Spurenelemente

Mineralien erfüllen verschiedene wichtige Funktionen im Stoffwechsel. Sie können in zwei Kategorien aufgeteilt werden. Liegt der Bedarf eines Mineralstoffes im Grammbereich, so nennt man ihn Mengenelement. Zu den Mengenelementen zählen z. B. Phosphor und Calcium, welche Bausteine für das Knochengestell darstellen. Sie sollten in einem Verhältnis Calcium zu Phosphor von 2 zu 1 vorkommen. Ist das Verhältnis verschoben, kann die Bildung der Knochensubstanz gestört sein. Neben der Funktion als Knochenbaustein ist Calcium auch an der Blutgerinnung, dem Energiestoffwechsel und der Reizübertragung der Muskulatur beteiligt. Auch Magnesium wirkt auf die Muskulatur. Es ist wichtiger Bestandteil in Enzymen im Nerven- und Muskelgewebe. Liegt ein Magnesiummangel vor, kann es zu Krämpfen, Übererregbarkeit und Muskelzittern kommen. Natrium und Chlor zählen neben Kalium zu den Elektrolyten. Ihr Bedarf erhöht sich durch vermehrtes Schwitzen bei körperlicher Arbeit. Außerdem sind Natrium und Chlor an der Regulation des Säuren-Basen-Haushalts und des Wasserhaushalts beteiligt. Im Gegensatz zu den Mengenelementen liegt der Bedarf an Spurenelementen im Bereich von Milligramm. Zu den Spurenelementen zählen Eisen, Kupfer, Zink, Selen, Schwefel, Fluor, Jod, Kobalt und Mangan. Eisen hat als Teil

der roten Blutkörperchen eine wichtige Aufgabe beim Sauerstofftransport im Organismus. Ebenso wird Kupfer für die Blutbildung benötigt. Zusätzlich spielt es eine Rolle bei der Bildung wichtiger Gewebsstrukturen wie des Nervengewebes und der Knochenbildung. Zink ist ein Bestandteil von Enzymen im Kohlenhydrat- und Eiweißstoffwechsel, während Mangan in Enzymen des Mineral- und Fettstoffwechsels zu finden ist. Kobalt ist Bestandteil des Vitamin B<sub>12</sub> und Jod Bestandteil der Schilddrüsenhormone. Selen dient dem Schutz der Zellmembranen vor Oxidationsprozessen. Dadurch kann es bei Selenmangel zu Schäden der Muskulatur kommen. Schwefel wirkt sich auf die Haut-, Fell- & Hufbildung aus. Die Rate von Wachstum und Entwicklung folgt den Regeln des Gesetzes des Minimums. Das besagt, dass die Rate von dem Element abhängt, welches am stärksten im Mangel ist. Der Bedarf an Mineralien verändert sich bei verschiedenen Leistungen. So ist er bei Stuten während der Trächtigkeit und der Laktation erhöht, da mehr Nährstoffe für das Fohlen bereitgestellt werden müssen. Aber auch Fohlen und Jungpferde haben einen höheren Bedarf aufgrund des Wachstums. Der Bedarf an den Elektrolyten Natrium, Kalium und Chlor steigt bei körperlicher Arbeit mit der erhöhten Schweißproduktion an.



## Spurenelemente und ihre Funktionen

**Eisen:** Bildung des roten Blutfarbstoffs und des Muskelfarbstoffs, Sauerstofftransport

**Kupfer:** Blutbildung, Bildung von Nervengewebe, Bindegewebsfunktion, Beteiligung an Knochen- und Knorpelentwicklung und an der Pigmentierung

**Zink:** Bestandteil von Enzymen im Kohlenhydrat- und Eiweißstoffwechsel, wichtig für Haut, Haare, Hufe, Immunsystem, Wundheilung, Wachstum, Blutbildung, Sehfähigkeit, Fruchtbarkeit, Ausgeglichenheit

**Mangan:** Wichtiger Faktor für den Mineral- und Fettstoffwechsel, wichtig für Muskelstoffwechsel (Abbau von Milchsäure), Fruchtbarkeit, Aufbau und Erhaltung von Knochen, Gelenken und Bandapparat

**Kobalt:** Zentralatom des Vitamins B<sub>12</sub>

**Jod:** Bestandteil des Schilddrüsenhormons

**Selen:** Zellschutz vor allem von Haut und Muskulatur, Bildung von Antikörpern



### Tipp von Tanja Manteufel

„Haltung und Fütterung der heutigen Pferde haben sich in den letzten 100 Jahren extrem verändert.

Wo die Pferde früher noch einen anstrengenden Arbeitstag hatten und teilweise mehr Getreide als Heu bekommen haben, werden Pferde heute überwiegend als Freizeitpartner gehalten, teilweise nur 3x pro Woche „bewegt“ und eventuell sogar getreidefrei gefüttert. Auch die Qualität der Böden und die Zusammensetzung der Gräser auf den Flächen, auf denen Raufutter geworben wird, hat sich verändert und somit auch die Versorgung der Tiere mit sekundären Pflanzenstoffen.

Aus diesem Grund haben sich verständlicherweise auch die Bedürfnisse an die Versorgung mit Spurenelementen, Vitaminen und Mineralien verändert.

Eine ausgewogene Versorgung mit den entsprechenden Nährstoffen spielt eine große Rolle für einen optimal funktionierenden Stoffwechsel und die Gesunderhaltung dieser schönen und kraftvollen Tiere.

Wir bei NATURE'S BEST haben uns auf die Fahne geschrieben „Aus der Natur – für das Pferd“ und haben unsere Produkte mit dem Wissen um diese Veränderung und selbstverständlich auch mithilfe der neuesten wissenschaftlichen Erkenntnisse angepasst.

Besonders mit der Fütterung von NATURE'S BEST Aktiv & Fit kompakt habe ich als Beraterin im Laufe der Jahre schon sehr viele positive Entwicklungen beobachten können bei Pferden, die aufgrund einer nicht passenden Versorgung in ein Spurenelementdefizit geraten sind. Diese können sich unter anderem z. B. durch Hautprobleme, Probleme im Bereich des Bewegungsapparates oder auch des Immunsystems zeigen. Nicht selten basieren Erkrankungen wie Ekzem, Mauke oder auch chronischer Husten auf Mängeln im Bereich Zink und Selen. Aber auch Gewebe wie Bänder, Sehnen und Muskeln benötigen die entsprechenden Nährstoffe, um optimal funktionieren zu können.

Auch bei meinen Zuchtpferden setze ich auf die Versorgung mit diesem tollen Produkt und habe seitdem wesentlich weniger Probleme mit Fehlstellungen oder anderen gesundheitlichen Problemen.“

#### Tanja Manteufel

Sie ist selbst erfolgreiche Züchterin von Holsteiner Pferden und von Kindesbeinen an den Pferden verbunden. Aufgrund ihrer langjährigen Erfahrung in der Fütterungsberatung hat sie für nahezu jedes Ernährungsproblem eine Lösung. Insbesondere für die Feinabstimmung der Spurenelementkonzentration ist sie Ihre ideale Ansprechpartnerin.

Kontakttelefon: 0162/276 8139

## Mineral Fit

- ✔ Besonders für Offenstall- und Weidehaltung geeignet
- ✔ Praktische Stickform
- ✔ Besonders schmackhaft
- ✔ Fütterung aus der Hand



### NATURE'S BEST Mineral Fit

Ein großer Vorteil von Mineral Fit ist die Stickform, da sie wie Leckerlis aus der Hand gefüttert werden können. Daher ist das Mineral Fit Mineralfutter vor allem für Robustpferde, Offenstallpferde und bei Weidehaltung geeignet. Durch die konzentrierte Zusammensetzung reicht eine geringe Menge pro Tag bereits aus, um den täglichen Bedarf des Pferdes zu decken. Zusätzlich sorgt die schmackhafte Rezeptur mit Bierhefe, Apfeltrester und Luzerne für eine gute Aufnahme.

Gebindegröße: 5 kg-Eimer

**Zusammensetzung:** Weizenkleie, Mais, aufgeschl., Haferschälkleie, Haferfuttermehl, Luzernegrünmehl, Rübenmellesschnittzel, getr., Apfeltrester, getr., Calciumcarbonat, Monocalciumphosphat, Natriumchlorid, Magnesiumphosphat, Rübenmelasse, Bierhefe, Biertreber, Rapsöl

**Analytische Bestandteile und Gehalte:** Rohprotein 8,5 %, Rohfett 3,5 %, Rohfaser 10,0 %, Rohasche 26,0 %, Calcium 4,0 %, Phosphor 2,0 %, Natrium 2,0 %, Magnesium 1,1 %

**Zusatzstoffe:** 50.000 IE Vitamin A (3a672a), 500 IE Vitamin D<sub>3</sub> (E671), 2.200 mg Vitamin E (3a700), 450 mg Kupfer (3b405) als Kupfer-(II) sulfat, Pentahydrat, 705 mg Eisen (3b101) als Eisen (II)-Carbonat, 3.480 mg Zink (3b603) als Zinkoxid, Zink (3b605) als Zinksulfat, 35 mg Monohydrat, 995 mg Mangan (3b502) als Mangan-(II)-oxid, 10,0 mg Jod (3b202) als Calciumjodat, wasserfrei, 15,0 mg Selen (3b801) als Natriumselenit, 5.000 mcg Biotin als D-(+)-Biotin (3a880), 200 mg Vitamin B<sub>1</sub> (3a821), 295 mg Vitamin B<sub>6</sub> als Riboflavin, 355 mg Vitamin B<sub>12</sub> als Pyridoxinhydrochlorid (3a831), 1.185 mg Vitamin B<sub>12</sub>, 1.185 mg Calcium-D-Panthenat (3a841), 1015 mg Cholinchlorid (3a890), 1.775 mg Niacinamid (3a315), 50 mg Folsäure (3a316)

#### Fütterungsempfehlung pro Tier und Tag:

	Ponys und Kleinpferde	Großpferde
Erhaltungsbedarf	50–100 g, entspricht 3–6 Sticks	100–150 g, entspricht 6–10 Sticks

Ausreichend Bewegung, Weidegang sowie frisches Trinkwasser sollten ständig zur Verfügung stehen.

## Salz-Leckstein

- ✔ Naturbelassenes Salz
- ✔ Weitere wertvolle Spurenelemente
- ✔ Praktisch zum Aufhängen
- ✔ Besonders schmackhaft



### NATURE'S BEST Salz-Leckstein

Pferde brauchen Salz zur freien Verfügung und bedienen sich normalerweise selbstständig passend. Salz ist notwendig, um den Säure-Basen-Haushalt aufrechtzuerhalten und das Pferd mit Elektrolyten zu versorgen. Durch eine beigefügte Kordel können die Salzlecke ganz einfach in der Box oder der Weidehütte angebracht werden.

Gebindegröße: 1–1,5 kg-, 2,0–2,5 kg-Lecksteine

**Zusammensetzung:** Natriumchlorid sowie weitere wertvolle Spurenelemente

#### Fütterungsempfehlung pro Tier und Tag:

Der NATURE'S BEST Salz-Leckstein sollte zur freien Verfügung angeboten werden.

Im Falle eines auffällig übermäßigen Salzverzehrs empfehlen wir, einen Rationscheck durchführen zu lassen, da eine Mangelsituation anderer Nährstoffe als Salz vorliegen kann.

Ausreichend Bewegung, Weidegang sowie frisches Trinkwasser sollten ständig zur Verfügung stehen.



**Zusammensetzung:** Biertreber, 15 % Kräuter (Petersilie 4,6 %, Schachtelhalm 2,4 %, Bockshornkleesamen 2 %, Brennnesselkraut 2 %, Rosmarinblätter 1,8 %, Süßholzwurzel 1,2 %, Knoblauch 1 %), Apfeltrester, Bierhefe, Karotten, Seegalgenmehl, Calciumcarbonat, Traubenkernmehl, Magnesiumfumarat, Natriumchlorid, Sonnenblumenöl, Magnesiumoxid

**Analytische Bestandteile und Gehalte:** Rohprotein 14,8 %, Rohfett 6,0 %, Rohfaser 12,5 %, Rohasche 20 %, Calcium 1,9 %, Phosphor 0,4 %, Natrium 1,0 %, Magnesium 1,0 %, Kalium 1,0 %

**Zusatzstoffe je kg:** Ernährungsphysiologische Zusatzstoffe: 200.000 I.E. Vitamin A (3a672a), 3.500 mg Vitamin E (3a700), 350 mg Vitamin B<sub>1</sub> (3a821), 650 mg Vitamin B<sub>2</sub> als Riboflavin, 350 mg Vitamin B<sub>6</sub> als Thiaminmononitrat (3a831), 50 µg Vitamin B<sub>12</sub> als Cyanocobalamin, 8.000 µg Biotin (3a880), 2.000 mg Eisen (Eisen-(II)-sulfat Monohydrat, (3b103)), 20 mg Kobalt (gecoatetes Cobalt-(II)-carbonat-Granulat, 3b304), 1.670 mg Kupfer (davon 1.000 mg als Kupferaminosäurechelate Hydrat (3b406) 670 mg als Kupfer-II-sulfat Pentahydrat, (3b405)), 11.670 mg Mangan (Mangan-(II)-sulfat Monohydrat, (3b503)), 12.000 mg Zink (davon 8.000 mg als Glycin-Zinkchelate Hydrat, (3b607) und 4.000 mg als Zinkoxid, (3b603)), 12 mg Jod (Kaliumjodid, (3b201)), 15 mg Selen (Natriumselenit, 3b801), 20.000 mg DL-Methionin (3c301)

**Technologische Zusatzstoffe:** 10.000 mg Kieselgur (E551c)

**Fütterungsempfehlung pro Tier und Tag:**

	Ponys und Kleinpferde	Großpferde
Als alleinige Spurenelementergänzung	25 g	50 g
In Ergänzung zu mineralisierten Futtermitteln	10 g	20 g

**Zusatzempfehlung:** Wegen des gegenüber Alleinfuttermitteln höheren Gehaltes an Spurenelementen darf NATURE'S BEST Aktiv & Fit kompakt mit max. 75 g je Tier und Tag verfüttert werden. Wir empfehlen die Fütterung von NATURE'S BEST Aktiv & Fit kompakt vor allem zur gezielten Versorgung mit Eisen, Kupfer, Mangan, Zink und Selen. Durch die konzentrierte Zusammensetzung genügt eine geringe Fütterungsmenge pro Pferd und Tag.

## Aktiv & Fit kompakt

- ✓ Geringe Mengen ausreichend
- ✓ Hoch konzentrierte Mineralstoffe
- ✓ Getreide- und melassefrei
- ✓ Stoffwechsellanregende Kräuter



### NATURE'S BEST Aktiv & Fit kompakt

Enthält eine besonders hohe Konzentration an Spurenelementen, wodurch sehr kleine Fütterungsmengen ausreichend sind. Zusätzlich enthält Aktiv & Fit kompakt stoffwechsellanregende Kräuter und ist getreide- und melassefrei. Dadurch ist es optimal für Pferde mit Stoffwechselstörungen geeignet. Aktiv & Fit kompakt kommt aber auch bei Pferden mit Defiziten in der Spurenelementversorgung, in Zucht und Wachstum, bei Allergieneigung oder Ekzemen zum Einsatz.



Gebindegrößen: 3 kg- und 10 kg-Eimer



Foto: Jana Siegrist Fotografie

## Kundenstimme

Vom Kümmerling zum Traumpony, dank Aktiv & Fit kompakt

„Nach Jahren von Tierarztbesuchen und Medikamenten und Krankheiten von Ekzem, über Magen, Strahlfäule, Pilz war ich total gefrustet und hatte ein junges Pony, das viel zu dünn war, das Temperament eines Seniors hatte, den Tag mehr oder weniger verschlief und teilweise aussah wie ein gerupftes Huhn.“

Nach einer persönlichen Beratung setzte ich meine letzte Hoffnung in ein Mineralfutter von NATURE'S BEST. Und siehe da - alle seine Probleme fingen schnell an besser zu werden und er entpuppte sich endlich als mein Traumpony!“

Caroline H. über ihren Moritz



Wir sorgen  
für Kraft und  
Ausdauer

## Muskulatur & Bewegungsapparat

Der Körper des Pferdes besteht aus 40 bis 55 % aus Muskulatur. Je nach Rasse variiert der Muskelanteil am Gesamtgewicht. Das Pferd ist ein Sportler, der, genau wie wir Menschen, seine Muskeln trainieren muss. Nur dann ist ein gesundes Reiten möglich. Die Muskeln sind der Motor des Pferdes, ohne die eine Bewegung nicht möglich ist. Man kann Muskeln in zwei Arten aufteilen. Zum einen gibt es die glatte Muskulatur, welche für die Versorgung der inneren Organe zuständig ist. Zum anderen gibt es die quergestreifte Muskulatur, welche sich wiederum in die Herz- und Skelettmuskulatur aufteilen lässt. Muskeln sind aus vielen kleinen Teilstücken zusammengesetzt. So bilden viele kleine Myofibrillen eine Muskelfaser, welche wiederum mit weiteren Muskelfasern ein Faserbündel bildet. Eine Gruppe von vielen Faserbündeln stellt dann einen Muskel dar. Der Aufbau eines Muskels ist vergleichbar mit einem Stoff. Zuerst hat man einen einzelnen dünnen

Faden. Dieser wird mit weiteren Fäden zu einem dickeren Faden zusammengedreht. Legt man mehrere dieser dicken Fäden zusammen, bekommt man ein Bündel aus Fäden. Wird dieses weiter zusammenge- arbeitet, ergibt sich das fertige funktionsfähige Gewebe. Durch Kontraktionen können sie sich verkürzen, wobei Energie aus ATP im Körper gespeichert wird. Wird die Kontraktion aufgehoben, wird diese Energie in Bewegung freigesetzt. Man unterscheidet verschiedene Muskelfasern nach ihrem Kontraktionszyklus. Weisen sie eine langsame Kontraktion und ein langsames Erschlaffen auf, zählen sie zu den sogenannten Slow twitch fibers (ST). Twitch kommt aus dem Englischen und bedeutet Zuckung. Diese ST-Fasern sind resistent gegen Ermüdung. Muskeln, die einen schnelleren Kontraktionszyklus durchlaufen, heißen fast twitch fibers (FT). Sie werden wiederum in FTH-Fasern mit einer hohen oxidativen Kapazität und FT-Fasern mit



einer niedrigen oxidativen Kapazität aufgeteilt. Pferde haben generell einen niedrigen Prozentsatz an slow twitch fibers und einen hohen Prozentsatz an fast twitch fibers. Durch diese Verteilung ist das Pferd optimal an sein natürliches Verhalten als Flucht- und Lauftier angepasst. Zum Aufbau von Muskeln werden Aminosäuren benötigt. Diese müssen dem Pferd über das Futter zur Verfügung gestellt werden. Zusätzlich kann Vitamin E, welches in NATURE'S BEST Reiskeimöl enthalten ist, als Antioxidans die Herz- und Skelettmuskulatur unterstützen. Im Reitsport werden die Sehnen, Muskeln und Gelenke oft stark beansprucht. Durch die erhöhte Belastung muss sich der Pferdekörper regelmäßig regenerieren. In der Natur nehmen die Pferde dafür unterstützende Kräuter auf. Da auf den Pferdeweiden heutzutage nur noch wenige Kräuter wachsen, kann man die Regeneration durch Zusatzmittel wie NATURE'S BEST Arthrofit oder NATURE'S BEST GelenkStärke unterstützen. Zudem kann weiterführend NATURE'S BEST Bewegungsfreude gefüttert werden. Eine reichhaltige Kombination aus unter anderem MSM und Spirulina machen dieses Produkt besonders wertvoll für stark beanspruchte Pferde. Hierbei wirkt Spirulina mit seinen hohen Gehalten an essenziellen Aminosäuren und Vitamin B<sub>12</sub> positiv auf die Muskulatur sowie das Immunsystem und damit auf das gesamte Wohlbefinden des Pferdes. Die essenziellen Aminosäuren Lysin, Methionin, Threonin, und Tryptophan dienen unter anderem als Bausteine der Eiweiße dem Muskelaufbau und müssen dem Pferd über das Futter hinzugefügt

werden, da es diese Aminosäuren nicht selbst herstellen kann. MSM ist ein Schwefel, der ein häufig vorkommender Mineralstoff im Pferdekörper ist. Er dient der Entschlackung und Entgiftung des Körpers. Zudem ist Schwefel beteiligt an der Regeneration von Knorpeln und der Bildung von Gelenkflüssigkeit, was maßgeblich für die Regeneration beanspruchter Bewegungsstrukturen ist. Er stabilisiert das Kollagen, welches Bestandteil von Knochen, Bändern und Sehnen ist. Als weiterer Effekt dient es dem Aufbau von Haut, Fell und Huf. In der Form von MSM wird Schwefel dann für das Pferd verfügbar und es kann davon profitieren. Schon seit Jahrhunderten ist die entzündungs- und schmerzlindernde Wirkung der Weidenrinde bekannt und damit ihr positiver Effekt auf einen beanspruchten Stütz- und Bewegungsapparat. Ihre Salicylsäure gibt kurze Impulse an das Immunsystem, um es kurzfristig zu stärken. Glukosamine sind im Körper Bestandteile von Bindegewebe, Knorpel und Gelenkflüssigkeit. Durch eine Fütterung mit Glukosaminen kann man somit das Skelettsystem des Pferdes optimal unterstützen.

## Fütterungsempfehlung Muskulatur und Bewegungsapparat

Neben einer ausreichenden Menge Heu in guter Qualität als Grundfutter kann die Raufuttermittler durch NATURE'S BEST Esparsette Faser ergänzt werden. NATURE'S BEST Esparsette Faser ist für jedes Pferd geeignet. Neben laktierenden, schwerfuttrigen oder Pferden mit einer beeinträchtigten Verdauung profitieren auch sportlich beanspruchte Pferde von der Fütterung.

NATURE'S BEST Energie Müsli hat eine hohe Energiekonzentration, um den Tagesbedarf von Pferden mit erhöhten Leistungsanforderungen zu decken, ohne den Magen-Darm-Trakt durch zu große Futtermengen zu überlasten. Die hohe Spurenelementkonzentration versorgt den Bewegungsapparat mit wichtigen Nährstoffen, wodurch in Kombination mit gezieltem Training die Herz-Kreislauf-Situation sowie Gelassenheit, Kondition und Muskelbildung positiv beeinflusst werden. NATURE'S BEST Struktur Complete ist ein faserreiches Müsli mit hochaufgeschlossen Getreidekomponenten, das die natürlichen physiologischen Bedürfnisse des Pferdes deckt und es leistungsfähiger macht. Um den Bewegungsapparat optimal zu unterstützen, eignet sich neben NATURE'S BEST GelenkStärke auch die Fütterung von NATURE'S BEST Bewegungsfreude und NATURE'S BEST Arthrofit. NATURE'S BEST GelenkStärke enthält Kräuter, die die Beweglichkeit gerade bei älteren Pferden steigern, aber sich auch positiv auf das Wohlbefinden aller Pferde auswirken. NATURE'S BEST Bewe-



gungsfreude enthält MSM, Spirulina, Ananas, Chondroitinsulfat und Glukosamine, die den Bewegungsapparat unterstützen. Die pflanzlichen Nährstoffe in NATURE'S BEST Arthrofit beeinflussen den Gelenkstoffwechsel positiv. Zur zusätzlichen Unterstützung des Muskelaufbaus eignet sich die Fütterung von NATURE'S

BEST Hefe Plus und NATURE'S BEST Reiskeimöl. Um die Gelassenheit, die Entspannung und das Wohlbefinden zu steigern, kann NATURE'S BEST NervenStärke gefüttert werden. Für die ausreichende Versorgung von Elektrolyten sorgt der NATURE'S BEST Salz-Leckstein, der immer zur freien Verfügung stehen sollte.

## Bewegungsfreude

- ✓ Gelenke
- ✓ Sehnen
- ✓ Knochen
- ✓ Hufe
- ✓ Kurweise oder dauerhaft einsetzbar



### NATURE'S BEST Bewegungsfreude

Die Kombination aus MSM, Spirulina, Ananas, Chondroitinsulfat und Glucosamine unterstützt den Bewegungsapparat und Ihr Pferd hat wieder Spaß an der Bewegung. MSM ist ein organischer Schwefel, der Muskeln, Bänder und Sehnen stärkt. Ein wichtiger Baustein für einen funktionierenden Bewegungsapparat ist Glucosamin. Es ist Bestandteil der Gelenkflüssigkeit, des Bindegewebes und der Knorpel. Ein weiterer wichtiger Gelenknährstoff ist Chondroitinsulfat. Es ist eine natürliche Zuckerverbindung, die der Körper produziert und für gesunde Gelenke benötigt wird. Spirulina ist eine Mikroalge und Quelle für viele Vitamine, Mineralien und Spurenelemente und beeinflusst das gesamte äußere Erscheinungsbild, wie Hufe, Haut und Fell, positiv.

Gebindegröße: 600 g-Dose

**Zusammensetzung:** 40 % Methylsulfonylmethan (MSM), Traubenzucker, 17,4 % Spirulina Platensis, Ananas (gemahlen), 2,5 % Chondroitinsulfat, 2 % Glucosamin, Bierhefe (Saccharomyces Cerevisiae)

**Analytische Bestandteile und Gehalte:** Rohprotein 15,20 %, Rohfett 2,30 %, Rohfaser 2,40 %, Rohasche 2,80 %, Natrium 0,41 %, Feuchtigkeit 38,20 %

**Zusatzstoffe je kg:**  
 Ernährungsphysiologische Zusatzstoffe:  
 Vitamin C (3a300) 3.000 mg  
 Sensorische Zusatzstoffe:  
 Mischung aus Aromastoffen (Weidenrinde und Vanille) 62.000 mg

#### Fütterungsempfehlung pro Tier und Tag:

	Ponys und Kleinpferde	Großpferde
Erhaltungsbedarf	10 g	20 g

## Nervenstärke

- ✓ Ausgewählte Kräuter für starke Nerven
- ✓ Leichte Dosierung
- ✓ Hohe Akzeptanz



### NATURE'S BEST Nervenstärke

Nervenstärke ist ein Kräutersaft mit Lavendel und Kamille sowie Pfefferminze und Melisse, um Pferde in Stresssituationen zu unterstützen. Der Saft sorgt für mehr Gelassenheit, Entspannung und somit für eine Steigerung des Wohlbefindens. Der Saft kann auch vorbeugend eingesetzt werden.

Gebindegröße: 1 Liter-Flasche

**Zusammensetzung:** Kräutermischung (Pfefferminze, Lavendel, Kamille, Melisse) gekocht und filtriert

**Analytische Bestandteile und Gehalte:** Feuchte 98 %, Rohprotein <0,5 %, Rohfaser <0,3 %, Rohasche 0,6 %, Rohfett <1,0 %, Natrium <0,5 %

#### Fütterungsempfehlung pro Tier und Tag:

	Ponys und Kleinpferde	Großpferde
Erhaltungsbedarf	2 x 10 ml	2 x 20 ml

Ausreichend Bewegung, Weidegang sowie frisches Trinkwasser sollten ständig zur Verfügung stehen.



## GelenkStärke

- ✓ Einfache Dosierung
- ✓ Stärkt Gelenke und Sehnen
- ✓ Mit Ackerschachtelhalm, Hagebutte, Goldrute und Weidenrinde



**Zusammensetzung:** Kräutermischung (Ackerschachtelhalm, Hagebutten, Weidenrinde, Goldrute) gekocht und filtriert

**Analytische Bestandteile und Gehalte:** Feuchte 98 %, Rohprotein < 0,5 %, Rohfaser < 0,3 %, Rohasche 0,6 %, Rohfett < 1,0 %, Natrium < 0,5 %

**Fütterungsempfehlung pro Tier und Tag:**

	Ponys und Kleinpferde	Großpferde
Erhaltungsbedarf	2 x 10 ml	2 x 20 ml

Ausreichend Bewegung, Weidegang sowie frisches Trinkwasser sollten ständig zur Verfügung stehen.

### NATURE'S BEST GelenkStärke

GelenkStärke ist ein Kräutersaft zur Unterstützung des Bewegungsapparates bei alten oder kranken Pferden. Mit der Heilkraft verschiedener Kräuter wie Hagebutte, Weidenrinde oder Goldrute. Das Produkt ist auch zur Unterstützung nach oder vor starker Belastung geeignet.

Gebindegröße: 1 Liter-Flasche

## Reiskeimöl

- ✓ Fördert den Muskelaufbau
- ✓ Hoher Energie- und Vitamin-E-Gehalt
- ✓ Hoher Gehalt an Gamma-Oryzanol
- ✓ Wertvolle Aminosäuren



**Zusammensetzung:** 100 % Reiskeimöl, kaltgepresst

Energiegehalt: 36 MJ

**Fütterungsempfehlung pro Tier und Tag:**

	Ponys und Kleinpferde	Großpferde
Erhaltungsbedarf	15–30 ml	25–50 ml

Ausreichend Bewegung, Weidegang sowie frisches Trinkwasser sollten ständig zur Verfügung stehen.

### NATURE'S BEST Reiskeimöl

Reiskeimöl zeichnet sich durch einen hohen Gehalt an ungesättigten Fettsäuren, vor allem Öl- und Linolsäure, aus. Zusätzlich hat es einen hohen Vitamin-E-Gehalt, welcher als starkes Antioxidans äußerst wichtig ist für die Herz- und Skelettmuskulatur. Reiskeimöl ist naturbelassen und eignet sich besonders für Hochleistungspferde, zum Muskelaufbau und in Phasen der Rekonvaleszenz.

Gebindegröße: 1 Liter-Flasche

## Energie Müsli

- ✔ Konzentrierte Energie
- ✔ Leicht verdaulich
- ✔ Hoher Vitamin-E- und Spurenelementgehalt
- ✔ Haferfrei



### NATURE'S BEST Energie Müsli

Das Energie Müsli enthält hochverdauliche Komponenten und konzentrierte Energie, um die Fütterung großer Kraftfuttermengen zu vermeiden. Durch wertvolle Öle in Kombination mit Strukturstoffen wird einer Muskelübersäuerung vorgebeugt. Energie Müsli ist optimal für Pferde mit hohem Energiebedarf, da schon mit geringen Tagesmengen die Gelenke, die Muskulatur und die Verdauung optimal unterstützt werden.

Gebindegröße: 20kg-Sack

**Zusammensetzung:** Maisflocken, Gerstenflocken, Luzerne 12 %, Gerste gepufft, Bierhefe getr. 8 %, Sonnenblumenextraktionsschrot, Mais gepufft, Leinöl 4,5 %, Leinkuchen, Sonnenblumenöl 3,6 %, Erbsenflocken 3 %, Wiesenlieschgras, Zuckerrohrmelasse, Leinsaat 1,5 %, Karottenflocken, Natriumchlorid, Calciumcarbonat, Monocalciumphosphat, Magnesiumoxid, Kartoffelstärke

**Analytische Bestandteile und Gehalte:** Rohprotein 13,5 %, Rohfett 10,9 %, Rohfaser 8,1 %, Rohasche 8,3 %, Calcium 1,1 %, Phosphor 0,6 %, Magnesium 0,6 %, Natrium 0,54 %

Zucker: 3,6 %  
Stärke: 31 %

Verdauliche Energie: 14,50 MJ  
Umsetzbare Energie: 12,76 MJ

**Zusatzstoffe:** 20.120 I.E. Vitamin A (3a672a), 1.986 I.E. Vitamin D<sub>3</sub> (3a671), 1.050 mg Vitamin E (3a700), 6 mg Vitamin B<sub>1</sub>, 10 mg Vitamin B<sub>2</sub> (als Riboflavin), 114 mg Vitamin B<sub>3</sub> (Cholin-Chlorid 3a890), 5 mg Vitamin B<sub>6</sub> (als Pyridoxin 3a831), 291 mcg Vitamin B<sub>12</sub>, als Cyanocobalamin, 56 mg Vitamin C (3a300), 1156,5 mg Biotin (3a880), 41,13 mg Niacin (3a314), 138 mg Eisen (als Eisen -(II)-Sulfat-Monohydrat 3b103), 3 mg Jod als Kaliumjodid (3b201), 30 mg Kupfer (als Kupfer (II) sulfat, Pentahydrat 3b405), 10 mg Kupfer (als Kupfer-(II)-Glycinchelate-Hydrat 3b413), 350 mg Mangan (als Mangan-(II)-oxid 3b502), 282 mg Zink (als Zinksulfat, Monohydrat 3b605), Zink als Zinkoxid (3b603), 81 mg Zink (als Glycin-Zinkchelate-Hydrat (fest) 3b607), 0,6 mg Selen (als Natriumselenit 3b801), 0,20 mg Selen (als Selenomethionin 3b801)

#### Fütterungsempfehlung pro Tier und Tag:

	Mittlere Arbeit	Schwere Arbeit
Ponys/Kleinpferde	0,5–0,7 kg	0,7–1,5 kg
Ponys/Kleinpferde in Ergänzung zu Hafer	0,3–0,6 kg	0,6–1 kg
Großpferde	1–1,5 kg	1,5–3 kg
Großpferde in Ergänzung zu Hafer	0,7–1,2 kg	1,2–2 kg

Aufgrund des gegenüber Alleinfuttermitteln höheren Gehaltes an Spurenelementen darf NATURE'S BEST Energie Müsli mit max. 3 kg je Tier und Tag gefüttert werden.

Die Angaben beziehen sich auf Ergänzungsfütterung von NATURE'S BEST Energie Müsli zu Heu und Stroh pro Tag. Die Angaben beziehen sich auf Ergänzungsfütterung von NATURE'S BEST Energie Müsli zu Heu und Stroh pro Tag.

## Kundenstimme

„Feli-Ihr Kopf, ihre Entscheidung. Die Sache mit dem Futter. Leider war Feli schon immer sehr wählerisch, was ihr Futter anging. Es gab tatsächlich Zeiten, in denen ich mir gewünscht habe, dass sie mehr und lieber frisst. Mit dem Energie Müsli haben wir endlich etwas gefunden, das ihr das Wasser im Mund zusammenlaufen lässt. Sobald sie die Körner in der Schüssel hört, steht sie an ihrem Trog parat. Der bedarfsgerechte und naturnahe Ansatz passt 1:1 zu meiner Denkweise und Haltungsform. Mir ist es wichtig, dass meine Pferde qualitativ hochwertiges Futter angeboten und alle Nährstoffe bekommen, die sie auch in freier Wildbahn erhalten können. In den Produkten habe ich genau dies gefunden. Nach dem Motto „weniger ist mehr“ wird Feli ausschließlich mit Heu und dem Energie Müsli gefüttert und bestens versorgt. Es sind keine weiteren Zusätze nötig, um ihren Nährstoffbedarf zu decken. Der schwarze Blitz hat sich körperlich toll entwickelt und ich bin froh einen so tollen Partner an der Seite zu haben.“

Damit meine kleinen Zwerge nicht leer ausgehen, bekommen sie täglich 3-4 Sticks des Mineral Fit. Dadurch ist die Mineralstoffversorgung der beiden gesichert und sie freuen sich jedes Mal, wenn sie etwas zum Knabbern haben.“

Instagram-Account: @ipsm\_\_

Ina und ihre Familie haben sich mit der Ranch einen eigenen Traum erfüllt. Direkt hinter dem Haus leben die Pferde und Ponys im Offenstall mit Zugang zu einer großzügigen Weide. Zur Ranch-Gang gehören neben der 9-jährigen Stute Feli, auch zwei verspielte und verschmuste Shettyponys und der kleine Araberwallach Jamil.



Foto: Nina Wuttgen



## Arthrofit

- ✓ **Hochwertige Kräuter**
- ✓ **Unterstützt den Gelenkstoffwechsel**
- ✓ **Mit Teufelskralle, Ingwer und Brennnessel**



**Zusammensetzung:** Ingwer, Teufelskralle, Brennnessel

**Analytische Bestandteile und Gehalte:** 10 % Rohprotein, 2,5 % Rohfett, 9 % Rohfaser, 17 % Rohasche, 0,02 % Natrium

**Fütterungsempfehlung pro Tier und Tag:**

	Ponys und Kleinpferde	Großpferde
Erhaltungsbedarf	10–15 g	20–30 g

**Zusatzempfehlung:** Damit eine vollständige Aufnahme gewährleistet ist, kann NATURE'S BEST Arthrofit mit Wasser oder Öl angerührt und unter das normale Futter gemischt werden.

Ausreichend Bewegung, Weidegang sowie frisches Trinkwasser sollten ständig zur Verfügung stehen.

### NATURE'S BEST Arthrofit

Arthrofit ist ein rein pflanzliches Ergänzungsfuttermittel zur Unterstützung des Bewegungsapparates von Pferden. Durch das hohe Körpergewicht und hohe Leistungsanforderungen braucht der Bewegungsapparat eine optimale Unterstützung. Die im Arthrofit enthaltene Teufelskralle, Ingwer und Brennnessel wirken sich optimal auf den Gelenkstoffwechsel und somit den Bewegungsapparat aus.

Gebindegröße: 500 g-Dose

## Kundenstimme

Gestärkt in die Turniersaison mit Arthrofit.

„Wir haben für die trainingsintensive Zeit vor der Turniersaison etwas gesucht, was unsere Stute ‚Quintyna‘ optimal mit Nährstoffen versorgt. Gerade, was die Gelenke, die Muskulatur und die Knochen angeht, wollten wir sicher sein, dass sie mit Zusätzen über das Futter gut abgedeckt ist, so sind wir auf das Arthrofit gekommen und wirklich begeistert, wie es unsere Stute unterstützt. Lange überlegen mussten wir nicht, von wo dieses Zusatzmittel kommen sollte, denn alle unsere drei Pferde werden mit NATURE'S BEST gefüttert. Dank optimaler Futterberatung haben alle drei unserer Pferde das für sie perfekt abgestimmte Futter.“

Fester Bestandteil von Quinys Futterplan ist das Kräuter Müsli, das sie wirklich liebt.

Zweimal pro Woche bekommt sie dann noch das Mash light. Das überzeugt uns vor allem, da es getreide- und melassefrei ist und sich perfekt in den Futterplan integrieren lässt. Die Mineralstoffversorgung unserer drei Pferde stellen wir mit



Foto: Bianca Funken Photography

den Mineral Fit Sticks sicher. Da Quiny tagsüber auf der Weide oder dem Paddock steht, können wir die Sticks super als Leckerli aus der Hand füttern, wenn wir sie in die Box holen oder fürs Training fertig machen wollen.“

Die Zwillinge Tina und Michaela berichten auf ihrem Instagramaccount @quintyna von ihrem Stall- und Trainingsalltag mit ihrer Stute. Auch Pferdeopa Dago gehört fest zur Familie und wird von beiden liebevoll umsorgt.



## Fit bis ins hohe Alter

### Der optimale Speiseplan für vitale Senioren

#### Wann ist ein Pferd alt?

Pferde gelten allgemein ab etwa 20 Jahren als alt. Viel wichtiger als das Geburtsjahr ist aber der körperliche Zustand des Pferdes. Zeichnen sich bei einigen Pferden, z. B. durch Vorerkrankungen und Zahnprobleme bereits mit 14 Jahren körperliche Defizite ab, gibt es dagegen auch Pferde, die mit 25 noch ihre Reiter zuverlässig durchs Gelände tragen. Einige Alterserscheinungen, wie graue Haare am Kopf, lassen sich sehr schnell identifizieren. Für andere Merkmale, wie schlechte Zähne oder Gelenkprobleme, muss meist ein Tierarzt hinzugezogen werden. Damit unsere Oldies fit und vital bleiben, sollten wir einige Sachen beachten:

#### Wie verändern sich die Ansprüche alter Pferde?

Im Prinzip können auch Senioren mit den üblichen Futtermitteln sehr gut versorgt werden. Zu beachten ist allerdings, dass alte Pferde ihr Futter schlechter verwerten, da die Fähigkeit, Nährstoffe aus dem Darm aufzunehmen, nachlässt und die Speicherkapazität des Organismus abnimmt. Ebenso lässt die Leistungsfähigkeit lebenswichtiger Organe wie Herz, Leber und Nieren nach.

Die Verdaulichkeit des Proteins nimmt mit zunehmendem Alter ab. Deshalb ist es wichtig, Pferde mit hochwertigem Rohprotein zu versorgen. Aber auch der Bedarf an nicht-energieliefernden Nährstoffen und energieliefernden Nährstoffen verändert sich. Um diese Verschiebungen aufzufangen, gibt es die Möglichkeit, saponinhaltige Pflanzen in der Pferdefütterung einzusetzen. NATURE'S BEST Digestivo unterstützt die Verdauung

und kann damit den enzymatischen Aufschluss von Nährstoffen fördern. Typisch sind auch ein Calcium-Überschuss sowie ein Phosphor-Defizit. Das Ca:P-Verhältnis in der Futtermittellösung sollte daher bei alten Pferden unter dem allgemein empfohlenen Verhältnis von 2:1 liegen.

#### Fütterung den Bedürfnissen der Senioren anpassen

Trotz aller Fürsorge unterliegen im Alter mehr oder weniger alle Organe dem Verschleiß und einer herabgesetzten Belastbarkeit. Außer Muskulatur und Bewegungsapparat sind vor allem auch Zähne und Gebiss betroffen. Naturgemäß ist die Zahnschmelz des Pferdes mit etwa 30 Jahren aufgebraucht. Gewichtsverlust und Koliken alter Pferde stehen häufig in Verbindung mit Zahn- und Gebissproblemen. Eine jährliche Kontrolle durch den Tierarzt hilft, Schäden und Entzündungen festzustellen. Können Pferde das herkömmliche Futter nicht mehr ausreichend zerkleinern, empfiehlt es sich, das Futter einzuweichen. Aus diesem Grund wurde NATURE'S BEST Senior Müsli so konzipiert, dass es auch als Mash verfüttert werden kann und alle wichtigen Vitamine und Mineralstoffe liefert.

Das Einweichen des Futters und die Flüssigkeitsaufnahme kommen weiterhin der oft nicht so guten Wasserbilanz alter Pferde zugute. Da sich alte Pferde in einem katabolen, d. h. abbauenden Stoffwechsel befinden, ist im Alter auch bei gesunden Pferden mit einem Gewichtsverlust zu rechnen. Dieser Abbauprozess lässt sich durch proteinreiche Futtermittel und richtiges Fütterungsmanagement in einem gewissen Rahmen auffangen.



## Fütterungsempfehlung bei Pferden ohne Zahnprobleme

Heu sollte auch bei älteren Pferden, die noch keine Zahnprobleme haben, als Grundfutter dienen. Ergänzt werden kann die Grundfütterration durch NATURE'S BEST Esparsette Faser, welche sich gut für schwerfuttrige Pferde eignet und zusätzlich die Darmgesundheit fördert. Als Kraftfutter für ältere Pferde ist das NATURE'S BEST Senior Müsli besonders geeignet. Durch wertvolle Proteinlieferanten wird einem Gewichtsverlust vorgebeugt. Es kann als Müsli, aber auch eingeweicht als Mash verfüttert werden. NATURE'S BEST HerzStärke kann insbesondere bei älteren Pferden zur Unterstützung der Herz-Kreislauf-Gesundheit gegeben werden. Durch die speziell ausgewählten Kräuter wirkt der Saft belebend und unterstützt den Kreislauf. Als Belohnung eignet sich NATURE'S BEST Oldie Fit. Durch den Gehalt an Vitamin E und C sowie Hagebutteschalen werden das Immunsystem und die Vitaminversorgung unterstützt.



## Fütterungsempfehlung bei Pferden mit Zahnproblemen

Pferde mit Zahnproblemen können das Heu nicht mehr richtig verwerten, weshalb eine alternative Grundfütterversorgung gewählt werden muss. Dafür eignen sich NATURE'S BEST Bio Heu Luzerne Cobs oder NATURE'S BEST Esparsette Cobs. Beide Produkte werden eingeweicht verfüttert, weshalb sie besonders für Pferde mit Zahnproblemen geeignet sind. Als Kraftfutter für ältere Pferde ist das NATURE'S BEST Senior Müsli besonders geeignet. Durch wertvolle Proteinlieferanten wird einem Gewichtsverlust vorgebeugt. Für Pferde mit Zahnproblemen kann dieses Futter auch eingeweicht verfüttert werden. Eine voll vitaminisierte, mineralisierte und hochverdauliche Alternative sind die NATURE'S BEST Bio Vollwert Pellets. Die Pferde werden optimal mit wichtigen Vitaminen und Mineralstoffen versorgt. Wertvolle Proteine, Omega-3-Fettsäuren und Luzernestruktur sind eine ideale Nahrungsgrundlage für alle Pferde. NATURE'S BEST HerzStärke kann insbesondere bei älteren Pferden zur Unterstützung der Herz-Kreislauf-Gesundheit gefüttert werden. Durch die speziell ausgewählten Kräuter wirkt der Saft belebend und unterstützt den Kreislauf. Außerdem kann die Ration mit dem NATURE'S BEST Mash light ergänzt werden. Durch den niedrigen Stärke- und Zuckergehalt entlastet es den Stoffwechsel und fördert eine harmonische Dickdarmflora.



## Senior Müsli

- ✓ Müsli oder Mash 2 in 1
- ✓ Hochwertiges Protein und Aminosäuren
- ✓ Haferfrei
- ✓ Ohne Melasse



### NATURE'S BEST Senior Müsli

Das Senior Müsli ist vor allem für alte Pferde geeignet, da bei diesen der Stoffwechsel langsamer wird und sie häufig schnell abbauen. Das Müsli enthält keine Melasse und weniger Energie, dafür aber wertvolle Proteine und essentielle Aminosäuren, um einer Gewichtsabnahme vorzubeugen. Außerdem ist das Müsli vollständig mineralisiert und vitaminisiert und kann als Mash oder eingeweicht verfüttert werden. Das Senior Müsli ist auch für Pferde mit Zahnproblemen, im Zahnwechsel oder für junge Pferde im Aufbau geeignet.

Gebindegröße: 20kg-Sack

**Zusammensetzung:** Gerstenflocken, Weizenkleie, 15 % Luzerne, Sonnenblumenschalen, 4 % Erbsenflocken, Sonnenblumenextraktionsschrot, Haferschälkleie, Karottenflocken, Calciumcarbonat, Natriumchlorid, Monocalciumphosphat, Magnesiumoxid, 0,3 % Leinsaat, Kartoffelstärke, Leinkuchen, Sonnenblumenöl

**Analytische Bestandteile und Gehalte:** 11,5 % Rohprotein, 2,5 % Rohfett, 14,0 % Rohfaser, 1 % Rohasche, 0,99 % Calcium, 0,58 % Phosphor, 0,4 % Magnesium, 0,30 % Natrium

Zucker: 3,5 %  
Stärke: 30,3 %

Verdauliche Energie: 10,43 MJ  
Umsetzbare Energie: 9,10 MJ

**Zusatzstoffe:** 21.000 I.E. Vitamin A (3a672a), 2.077 I.E. Vitamin D<sub>3</sub> (3a671), 125 mg Vitamin E (3a700), 207 mcg Vitamin B<sub>12</sub> als Cyanocobalamin, 717 mcg Biotin (3a880), 49 mg Eisen als Eisen(II)sulfat, Monohydrat (3b103), 2 mg Jod als Kaliumjodid (3b201), 7 mg Kupfer als Kupfer-II-sulfat, Pentahydrat (3b405), 7 mg Kupfer (II)-Glycinelat-Hydrat (3b413), 43 mg Mangan als Mangan-(II)-oxid (3b502), 33 mg Zink als Zinksulfat, Monohydrat (3b605), 58 mg Zink als Zinkglycinat (3b607), 0,14 mg Selenium organisch aus Saccharomyces cerevisiae CNCM I-3399 (3b8.12), 0,14 mg Selen als Natriumselenit (3b801)

#### Fütterungsempfehlung pro Tier und Tag:

	Ponys	Kleinpferde	Großpferde
Erhaltungsbedarf	0,4–0,9 kg	0,6–1,2 kg	0,8–1,7 kg
Leichte Arbeit	0,9–1,5 kg	1,2–1,8 kg	1,7–2,5 kg
Mittlere Arbeit	1,5–2,0 kg	1,8–3,0 kg	2,5–4,0 kg

#### Zusatzempfehlung:

**0,2–0,5 kg NATURE'S BEST Hefe Plus ergänzen**

Die Angaben beziehen sich auf die Ergänzungsfütterung von NATURE'S BEST Senior Müsli zu Heu und Stroh pro Tag.

Die tägliche Krafftuttergabe richtet sich nach Beanspruchung, Qualität des Grundfutters sowie der individuellen Umsetzung der Nährstoffe.

Ausreichend Bewegung, Weidegang sowie frisches Trinkwasser sollten zur Verfügung stehen.

## Esparsette Cobs

- ✓ Unterstützung bei Blähungen und Kotwasser
- ✓ Aufbau eines intakten Darmmilieus
- ✓ Eingeweicht auch für Pferde mit Zahnproblemen
- ✓ Geringer Stärkegehalt



### NATURE'S BEST Esparsette Cobs

NATURE'S BEST Esparsette Cobs vereinen alle Vorteile der Esparsette Faser mit dem Unterschied, dass sie eingeweicht verfüttert werden. Dadurch sind die Cobs auch für Pferde mit Zahnproblemen geeignet. Zusätzlich haben Esparsette Cobs einen sehr geringen Stärkegehalt und sind auch bei Stoffwechselproblemen geeignet.

Gebindegröße: 18 kg-Sack

**Zusammensetzung:** Esparsette (Leguminosenpflanze)

**Analytische Bestandteile und Gehalte:** 15,09 % Rohprotein, 1,75 % Rohfett, 24,9 % Rohfaser, 7,6 % Rohasche, 1,17 % Calcium, 0,2 % Phosphor, 0,04 % Natrium, 1,26 % Tannine, 1,03 % Lysin, 0,85 % Threonin, 0,42 % Methionin, 72,5 mg/kg  $\beta$ -Carotin, 25,4 mg/kg Zink, 0,59 mg/kg Selen

Zucker: 8,9 %  
Stärke: <0,1 %

Verdauliche Energie: 11,65 MJ  
Umsetzbare Energie: 10,25 MJ

#### Fütterungsempfehlung pro Tier (600 kg Körpergewicht) und Tag:

	Erhaltungsbedarf
Alte und schwerfütterige Pferde	0,3–1,0 kg
Wurmbelastete Pferde	0,3–1,3 kg
Sportpferde	0,5–1,3 kg
Freizeitpferde	2,0–1,0 kg
Zuchtstuten	0,5–1,3 kg

NATURE'S BEST Esparsette Cobs sollten eingeweicht gefüttert werden. Ausreichend Bewegung, hochwertiges Raufutter, Weidegang sowie frisches Trinkwasser sollten ständig zur Verfügung stehen.



## HerzStärke

- ✓ Herz-Kreislaufsystem
- ✓ Wetterumschwung
- ✓ Alter
- ✓ Belastungssituationen



### NATURE'S BEST HerzStärke

Unterstützt das Herzkreislaufsystem und sollte daher in Belastungssituationen frühzeitig gefüttert werden. NATURE'S BEST HerzStärke wirkt durch seine wertvollen Bestandteile wie Weißdorn, Ginko, Scharfgarbe und weitere wohltuende Kräuter. Das Produkt eignet sich optimal für ältere Pferde als auch für Pferde, die empfindlich auf Wetterumschwünge reagieren oder ein geschwächtes Herz-Kreislaufsystem haben.



Gebindegröße: 1 Liter-Flasche

**Zusammensetzung:** Kräutermischung (Weißdorn, Johanniskraut, Scharfgarbe, Ginkgo, Rosmarin, Melisse) gekocht und filtriert.

**Analytische Bestandteile und Gehalte:** Feuchte 98 %, Rohprotein < 0,5 %, Rohfaser < 0,3 %, Rohasche 0,6 %, Rohfett < 1,0 %, Natrium < 0,50 %

#### Fütterungsempfehlung pro Tier und Tag:

	Ponys und Kleinpferde	Großpferde
Erhaltungsbedarf	2 x 10 ml	2 x 20 ml

Ausreichend Bewegung, hochwertiges Raufutter, Weidegang sowie frisches Trinkwasser sollten ständig zur Verfügung stehen.

## Oldie Fit

- ✓ Getreide- und melassefrei
- ✓ Mit Hagebuttenschalen
- ✓ + Vitamin C und E

**Zusammensetzung:** Apfeltrester, getr., Luzernegrünmehl, Leinextr.schrotfutter, Stock, 2 % Hagebuttenschalen, Rapsöl

**Analytische Bestandteile und Gehalte:** 11,50 % Rohprotein, 3,50 % Rohfett, 26,00 % Rohfaser, 7,00 % Rohasche, 0,90 % Calcium, 0,25 % Phosphor, 0,25 % Natrium, 0,10 % Magnesium

**Ernährungsphysiologische Zusatzstoffe:** 500 mg Vitamin E (3a700), 100 mg Vitamin C (3a300)

#### Fütterungsempfehlung pro Tier und Tag:

	Höchstmenge
Pferde und Ponys	bis zu 100 g

**Zusatzempfehlung:** Pferde und Ponys freuen sich über eine tägliche Belohnung.

Ausreichend Bewegung, Weidegang sowie frisches Trinkwasser sollten ständig zur Verfügung stehen.

### NATURE'S BEST Oldie Fit

Oldie Fit sind getreide- und melassefreie Leckerlis mit Hagebuttenschalen, Vitamin E und Vitamin C. Hagebuttenschalen haben eine gesundheitsfördernde Wirkung und unterstützen bei der Behandlung von Arthrose. Oldie Fit ist vor allem für Pferde mit Stoffwechselproblemen und für ältere Pferde geeignet.

Gebindegröße: 1 kg-Beutel





## Wir bringen den Stoffwechsel in Schwung



### Wenn das Pferd zum Messi wird

#### Stoffwechselstörungen beim Pferd

„Als Stoffwechsel oder Metabolismus bezeichnet man die chemischen Prozesse im Körper. Damit eine Körperzelle leben und arbeiten kann, werden zum Beispiel verschiedene Stoffe wie Vitamine oder Mineralstoffe in sie hineingebracht und Abfallstoffe wieder hinausgeschleust. Manchmal passiert es aber, dass dieser Stoffwechsel, also das Ein- und Ausschleusen von Stoffen, nicht mehr richtig funktioniert und es dadurch zu Einschränkungen der Arbeit der Zelle kommen kann. Das kann verschiedene Ursachen haben. Manchmal ist es minderwertiges oder unpassendes Futter, welches keine guten Bausteine für die Zelle liefert; es können aber auch Medikamente, Umweltgifte etc. sein – die Liste ist lang! Ist nur eine Körperzelle betroffen, ist das für ein Pferd überhaupt kein Problem. Sind es aber viele Zellen, bei denen dieser Stoffaustausch nicht mehr korrekt funktioniert, wird das Pferd krank. Meinen Tierhaltern und meinen Tierheilpraktiker-Schülern versuche ich immer recht bildlich zu erklären, was überhaupt im Körper passiert, wenn der Stoffwechsel nicht mehr richtig funktioniert, es zu „Verschlackungen“ kommt und was man als Tierhalter oder Therapeut dagegen tun kann. Ich vergleiche eine Körperzelle dann gerne mit einer Wohnung. Während es in einer normalen Wohnung hübsch, ordentlich und sauber ist und man dort ohne Einschränkungen leben und arbeiten kann, quillt in einer Messi-Wohnung nicht nur der Mülleimer über, sondern der Dreck verteilt

sich in allen Räumen. Ein Leben dort ist nur mit Einschränkungen möglich. Wenn man sich nun vorstellt, dass es nicht nur eine einzelne Wohnung ist, die voller Müll ist, sondern ein ganzes Haus mit Wohnungen, eine Straße oder im schlimmsten Fall die ganze Stadt, dann kann man sich auch vorstellen, wie es in einem Pferdekörper aussieht, wenn dieser „zugemüllt“ ist. Diese „Messi-Pferde“ leiden unter den unterschiedlichsten Symptomen: Hautprobleme, Atemwegsprobleme, Verdauungsprobleme ...

In diesen Fällen nützt es nichts, wenn man nur die sichtbaren Symptome angeht. Man muss – um wieder bildlich zu werden – einen Reinigungstrupp schicken, der vernünftig aufräumt, saubermacht und den Müll korrekt entsorgt. Dieses kann in der Praxis beispielsweise mit verschiedenen Kräutern passieren, die den Körper entgiften und so dafür sorgen, dass er wieder reibungslos funktioniert. Tun Sie Ihrem Pferd etwas Gutes und probieren Sie es aus!“

Mechthild Prester ist seit 1997 mit einer eigenen Tierheilpraxis selbstständig. Seit 1999 bildet sie zudem Tierheilpraktiker in ihrer Naturheilschule aus. Zusammen mit ihr und ihrem Team bieten wir für unsere Kunden kostenlose Webinare zu verschiedenen Pferdethemen an. Schauen Sie dazu auf unsere Internetseiten: [www.thp-prester.de](http://www.thp-prester.de), [www.naturesbest-pferd.de](http://www.naturesbest-pferd.de)





„Mein Lieblingsprodukt zum Thema Stoffwechsel ist die Kräuterkur. Ich bin deshalb überzeugt von dem Produkt, weil ich seit Ewigkeiten selbst Probleme mit Mauke und angelaufenen Beinen bei meinem Rentner hatte.

Schließlich fing ich an, die Kräuterkur und das Aktiv & Fit kompakt zu füttern, und nach ein paar Wochen schon war die Mauke kein Thema mehr und die Beine waren auch wieder dünn. Seitdem bekommt mein Rentner und auch jetzt mein junges Pferd täglich das Aktiv & Fit kompakt und im Frühjahrsfellwechsel eine Kräuterkur-Kur und beide Pferde haben überhaupt gar keine Maukeprobleme mehr, das Fell glänzt und sie machen den Eindruck, dass sie sich rundum wohlfühlen. Beide Pferde haben keine Lebererkrankung, aber da ja eine Menge über die Leber verstoffwechselt wird und man es gar nicht ausschließen kann, dass mal eine schimmelige Möhre oder Heu von nicht so guter Qualität gefressen wird, mache ich das einfach prophylaktisch und fahre damit wirklich super!

In der Beratung merke ich, dass es immer häufiger Pferde mit EMS oder auch Hufrehepatienten gibt. So werde ich öfter gefragt, wie man bei dieser Erkrankung richtig füttert. Das A und O ist, getreide- und melassefrei zu füttern. Hier bietet sich unser Light als Krippenfutter an. Zum Glück haben wir auch getreide- und melassefreie Leckerlis im Sortiment, sodass man auch sein Pferd mit Stoffwechselerkrankung oder Hufrehe belohnen kann.“

**Nina Fischer**

Sie ist den Pferden und dem Reitsport seit den Kindertagen eng verbunden und erfüllte sich im Erwachsenenalter endlich den Traum vom eigenen Pferd. Durch die eigene praktische Erfahrung bietet sie Ihnen lösungsorientierte Hilfe für fütterungsbedingte Probleme.

Kontakttelefon: 0173/6493778

## Fütterungsempfehlung: Stoffwechsel

Ausreichend Heu in guter Qualität darf für einen guten Stoffwechsel nicht fehlen. Gefüttert wird 1 kg Heu pro 100 kg Körpergewicht, bei Pferden, die zu Übergewicht neigen. Ansonsten ist die empfohlene Menge bei 1,5–2 kg pro 100 kg Lebendmasse. Speziell für stoffwechselerkrankte Pferde wurde das NATURE'S BEST Kräuter light konzipiert. Es ist frei von Getreide, Luzerne und Melasse, enthält hochwertige Kräuter, die die Atemwege und die Verdauung positiv beeinflussen. Als Alternative eignet sich das NATURE'S BEST Light, welches ebenfalls stärke- und zuckerreduziert ist. Durch die enthaltene Luzerne liefert das NATURE'S BEST Light hochwertige Proteine, um das Pferd mit Aminosäuren zu versorgen und den Muskelaufbau zu unterstützen. Um das Pferd bei der Verdauung zu unterstützen, hilft NATURE'S BEST Digestivo. Durch den Saponingehalt wird einer Übersäuerung des Verdauungstraktes entgegengewirkt und dadurch die Verdauung verbessert. Durch die Fütterung von NATURE'S BEST Aktiv & Fit wird der Spurenelementbedarf des Pferdes gedeckt. Bei stoffwechselerkrankten Pferden ist die Entgiftung des Körpers eingeschränkt. Um diese zu unterstützen muss der Stoffwechsel von Leber und Niere gefördert werden. NATURE'S BEST Kräuterkur regt alle Entgiftungsorgane an und ist daher besonders geeignet für Pferde, die zu Stoffwechselstörungen neigen. NATURE'S BEST Mariendistelöl und NATURE'S BEST Mariendistel-Flocken unterstützen speziell die Leber, verhindern die Zerstörung der Zellmembranen,



fördern die Eiweißsynthese und beschleunigen die Zellregeneration. Sie unterstützen Pferde mit Stoffwechselproblemen, können aber auch als Kur bei gesunden Pferden gefüttert werden. Zur Unterstützung des Leberstoffwechsels besonders in Zeiten des Fellwechsels eignet sich die Fütterung von NATURE'S BEST LeberStärke. Aufgrund der speziell ausgewählten Kräuter wird die Vitalität des Pferdes unterstützt.

NATURE'S BEST NierenStärke unterstützt die Blasen-, Harnwegs und Nierenfunktion des Pferdes. Um die Ration zu ergänzen, kann das getreide- und melassefreie NATURE'S BEST Mash Light gefüttert werden. Ebenfalls getreide- und melassefrei sind die Leckerlis NATURE'S BEST Stoffwechsel-Fit. Zusätzlich enthalten sie Kräuter, die den Stoffwechsel unterstützen und die Zellregeneration fördern.

## Light

- ✔ Getreide- und melassefreies Strukturmüsli
- ✔ Positiv für den Blutglucosespiegel
- ✔ Mineralstoffreich
- ✔ Verdauungsstimulierend



### NATURE'S BEST Light

Das Light Müsli eignet sich optimal für Pferde, die zu Stoffwechselstörungen oder Kotwasserneigen oder getreidefrei ernährt werden sollen. Durch den hohen Rohfasergehalt und den geringen Stärke- und Zuckergehalt ist es auch für übergewichtige Pferde geeignet. NATURE'S BEST Light liefert hochwertige Proteine und Pektine, welche durch Gelbildung die Verdauung stimulieren und einen langsamen und gleichmäßigen Anstieg des Blutglucosespiegels bewirken.

Gebindegröße: 12 kg-Sack

**Zusammensetzung:** 24 % Luzerne, Sonnenblumenschalen, Apfeltrester, Leinkuchen, Sonnenblumen-Extraktionsschrotfutter, Erbsenflocken, Bierhefe getrocknet, 4,9 % Chicorée, 3 % Wiesen-Lieschgras, 3 % Lignocellulose, Karottenflocken, Natriumchlorid, Calciumcarbonat, Artischocke, Fructo-Oligosaccharide, Monocalciumphosphat, Magnesiumoxid, Sonnenblumenöl.

**Analytische Bestandteile und Gehalte:** 15,6 % Rohprotein, 3,2 % Rohfett, 25,2 % Rohfaser, 10,3 % Rohasche, 1,4 % Calcium, 0,6 % Phosphor, 0,7 % Natrium

Zucker: 3,2 %  
Stärke: 6,5 %

Verdauliche Energie: 10,14 MJ  
Umsetzbare Energie: 8,92 MJ

#### Zusatzstoffe:

20.140 I.E. Vitamin A (3a672a), 1.995 I.E. Vitamin D<sub>3</sub> (3a671), 600 mg Vitamin E (3a700); 297 mcg Vitamin B<sub>12</sub> (als Cynocobalamin), 1157 mcg Biotin (3a880), 100 mg Eisen als Eisen(II)sulfat, Monohydrat (3b103), 1,5 mg Jod als Kaliumjodid (3b201), 30 mg Kupfer (als Kupfer-(II)-sulfat, Pentahydrat, 3b405), 10 mg Kupfer (als Kupfer-(II)-Glycinchelate-Hydrat (3b413)), 350 mg Mangan als Mangan(II)oxid (3b502), 280 mg Zink als Zinksulfat, Monohydrat (3b605), 125 mg Zink als Zinkoxid (3b603), 81 mg Zink als Glycin-Zinkchelate-Hydrat (3b607); 0,2 mg Selenium organisch aus Saccharomyces cerevisiae NCYC R397 (3b8.12), 0,6 mg Selen als Natriumselenit (3b801).

#### Fütterungsempfehlung pro Tier und Tag:

	Ponys und Kleinpferde	Spezialrassen	Großpferde
Erhaltungsbedarf	0,3–0,5 kg	0,3–0,5 kg	0,5–0,8 kg
Leichte Arbeit	0,5–1,0 kg	0,5–1,0 kg	0,8–2,0 kg

Bei erhöhtem Leistungsbedarf sollte der Energiegehalt der Ration durch die Zugabe von Öl aufgewertet werden.

Die Angaben beziehen sich auf die Ergänzungsfütterung von NATURE'S BEST Light zu Heu und Stroh pro Tag. Der Weidengang sollte bei Pferden mit hohem Reherisiko gegebenenfalls reduziert werden.

Die tägliche Krafftuttergabe richtet sich nach Beanspruchung, Qualität des Grundfutters sowie der individuellen Umsetzung der Nährstoffe.

## Mash Light

- ✔ Getreide- und melassefrei
- ✔ Stärke- und zuckerreduziert
- ✔ Fördert die Magen- und Darmgesundheit



### NATURE'S BEST Mash Light

Das Mash Light ist ein getreide- und melassefreies Mash. Es ist somit optimal für magenempfindliche Pferde oder Pferde mit Stoffwechselproblemen geeignet. Durch hochwertige, leicht verdauliche Leinsaat wird durch Schleimstoffe die Darmschleimhaut geschützte und die Gleitfähigkeit des Futterbreis erhöht.

Gebindegröße: 8 kg-Eimer

**Zusammensetzung:** Luzernegrünmehl, Apfeltrester, Leinsaat (thermisch behandelt), Johannisbrotfrucht, Luzernehäcksel (gereinigt), Heu aus Timotheegräsern (gehäckselt, entstaubt), Erbsenflocken, Rapsextraktionsschrotfutter mit Stock aufgeschlossen, Bierhefe, Sonnenblumenkerne, Rapsöl, Karotten getrocknet, Sojabohnen getoastet<sup>1)</sup>

<sup>1)</sup> möglw. hergestellt aus gentechnisch veränderten Sojabohnen

**Analytische Bestandteile und Gehalte:** 15 % Rohprotein, 17,5 % Rohfaser, 7,5 % Rohasche, 9,5 % Rohöle/ -fette, 0,50 % Calcium, 0,50 % Phosphor, 0,10 % Natrium, 0,20 % Magnesium

Zucker: 10,92 %  
Stärke: 4,26 %

#### Zusatzstoffe je kg:

**Technologische Zusatzstoffe:** Ammoniumpropionat (E284), Propionsäure (E280)

#### Fütterungsempfehlung pro Tier und Tag:

Körpergewicht:	200 kg	400 kg	600 kg
Zur Regeneration von Körpermasse	0,2 kg	0,4 kg	0,6 kg
Akute Störung der Darmflora	0,3 kg	0,6 kg	0,9 kg



## NierenStärke

- ✓ Nierenfunktion
- ✓ Harnbildung
- ✓ Blutfilterung



**Zusammensetzung:** Kräutermischung (Brennesselkraut, Birkenblätter, Gänsefingerich, Goldrutenkraut, Ackerschachtelhalm, Ginko)

**Analytische Bestandteile und Gehalte:** Feuchte 98 %, Rohprotein < 0,5 %, Rohfaser < 0,3 %, Rohasche 0,6 %, Rohfett < 1,0 %, Natrium < 0,50 %

**Fütterungsempfehlung pro Tier und Tag:**

	Ponys und Kleinpferde	Großpferde & alte Pferde
Erhaltungsbedarf	2 x 10 ml	2 x 20 ml

**NATURE'S BEST NierenStärke**  
Kräutersaft zur Unterstützung der Entgiftungsorgane. Die enthaltenen Kräuter können die Blasen-, Harnwegs- und Nierenfunktion des Körpers stärken.

Gebindegröße: 1 Liter-Flasche

## Stoffwechsel-Fit

- ✓ Getreide- und melassefrei
- ✓ Mit Mariendistel und Brennnessel
- ✓ Schmackhaft

**Zusammensetzung:** Apfeltrester getrocknet, Luzernegrünmehl, Leinextraktionsschrotfutter, Pflanzenöl, 2 % Kräutermischung (Mariendistel, Brennnessel)

**Analytische Bestandteile und Gehalte:** 12,0 % Rohprotein, 3,5 % Rohfett, 24,0 % Rohfaser, 8,0 % Rohasche, 0,85 % Calcium, 0,25 % Phosphor, 0,5 % Natrium, 0,1 % Magnesium

**Fütterungsempfehlung pro Tier und Tag:**

	Höchstmenge
Pferde und Ponys	bis zu 100 g

**Zusatzempfehlung:** Pferde und Ponys freuen sich über eine tägliche Belohnung.

Ausreichend Bewegung, Weidegang sowie frisches Trinkwasser sollten ständig zur Verfügung stehen.

**NATURE'S BEST Stoffwechsel Fit**

Die Stoffwechsel-Fit Leckerlis enthalten Mariendistel und Brennnessel, welche den Stoffwechsel anregen. Brennnessel enthält entschlackende Wirkstoffe, die eine schnelle Entgiftung unterstützen, und Mariendistel hat einen hohen Gehalt an Silymarin, welches antioxidativ wirkt und die Zellregeneration unterstützt.

Gebindegröße: 1 kg-Beutel



## Mariendistelöl

- ✓ Unterstützt die Leber
- ✓ Regt den Stoffwechsel an
- ✓ Hoher Energiegehalt



### NATURE'S BEST Mariendistelöl

NATURE'S BEST Mariendistelöl wird schonend kaltgepresst und behält dadurch seine wertvollen Inhaltsstoffe. Das enthaltene Silymarin ist ein besonders wirksamer Stoff mit antioxidativen Eigenschaften, welcher die Zerstörung von Zellmembranen verhindert, die Eiweißsynthese fördert und die Zellregeneration beschleunigt. Der hohe Energiegehalt wertet zusätzlich die Ration Ihres Pferdes auf.

Gebindegröße: 1 Liter-Flasche

**Zusammensetzung:**  
100 % Mariendistelöl, kaltgepresst

Energiegehalt: 36 MJ

**Fütterungsempfehlung pro Tier und Tag:**

	Ponys und Kleinpferde	Großpferde
Erhaltungsbedarf	30–70 ml	50–150 ml

Ausreichend Bewegung, Weidegang sowie frisches Trinkwasser sollten ständig zur Verfügung stehen.

## Mariendistel-Flocken

- ✓ Unterstützt die Leber
- ✓ Regt den Stoffwechsel an
- ✓ Schützt vor Zellschäden und unterstützt die Zellregeneration



### NATURE'S BEST Mariendistel-Flocken

Mariendistel-Flocken sind vor allem geeignet, wenn ihr Pferd Müdigkeit, Abmagerung, Schwäche oder Fellwechselstörungen bzw. Ekzeme zeigt. Diese Symptome deuten auf eine verminderte Leistung der Leber und des Stoffwechsels hin. Eine prophylaktische Kur kann zu Zeiten des Weidebeginns, der Stallsaison oder des Fellwechsels gefüttert werden. Mariendistelflocken sind naturbelassen und ohne Konservierungsstoffe.

Gebindegröße: 2 kg-Eimer

**Zusammensetzung:** Mariendistelsamen, kaltgepresst

**Analytische Bestandteile und Gehalte:** 19 % Rohfaser, 17,5 % Rohprotein, 8,5 % Rohfett, 3 % Silymarin

**Fütterungsempfehlung pro Tier und Tag:**

	Ponys und Kleinpferde	Großpferde
Erhaltungsbedarf	20–25 g	40–50 g

**Zusatzempfehlung:** Es wird eine Fütterung über 8 Wochen empfohlen.

Sollten erhöhte Leberwerte vorliegen, so kann die Dosis gesteigert und der Anwendungszeitraum verlängert werden. In diesem Fall wird empfohlen, den Rat eines Tierarztes einzuholen.



## Kräuterkur

- ✔ **Mariendistel, Artischocke und Brennnessel**
- ✔ **Fördert die Entgiftung**
- ✔ **Stoffwechsellanregend**



**Zusammensetzung:** Biertreber, Kräuterpflanzen (Mariendistelsamen, Brennnesselblätter, Artischockenkraut, Kurkumawurzel), Traubenkerne (gemahlen), Bierhefe, Leinkuchen

**Analytische Bestandteile und Gehalte:** 24 % Rohprotein, 10 % Rohfett, 8 % Rohfaser, 14 % Rohasche, 0,02 % Natrium

**Zusatzstoffe:** 6.200mg Vitamin E (3a700), 5.300mg Vitamin C (3a300), 440mg Vitamin B<sub>12</sub>, als Cyanocobalamin, 10.000mcg Biotin (3a880), 23.000mg Cholinchlorid (3a890), 10mg Selen (3b801) in organischer Form als Saccharomyces cerevisiae CNCM I-3060 (inaktivierte Selenhefe) (3b8.10), 100.000mg DL-Methionin (3c301), 80.000mg Lecithin (1c322)

**Fütterungsempfehlung pro Tier und Tag:**

	Ponys und Kleinpferde	Großpferde
Erhaltungsbedarf	15–25 g	25–50 g

**Zusatzempfehlung:** Als Basis-Krafftutter kann NATURE'S BEST Vollwert Müsli eine sinnvolle Grundlage darstellen.

Ausreichend Bewegung, hochwertiges Raufutter, Weidegang sowie frisches Trinkwasser sollten ständig zur Verfügung stehen.

### NATURE'S BEST Kräuterkur

Kräuterkur ist vor allem für Pferde mit Neigung zu Stoffwechselstörungen geeignet. Die enthaltenen Kräuter, vor allem Mariendistel und Artischocke, besitzen besonders wertvolle Nährstoffe, die eine schnelle Regeneration unterstützen. Die enthaltene Brennnessel enthält außerdem entschlackende Nährstoffe, die eine schnelle Entgiftung unterstützen. Nach Stoffwechsel- oder Lebererkrankungen können viele Nährstoffe nicht mehr richtig verwertet und Vitamine nur unzureichend synthetisiert werden. Durch die in der Kräuterkur enthaltenen Komponenten können der Körper und die Leber sich wieder erholen und werden mit allen wichtigen Nährstoffen versorgt.



Gebindegröße: 700 g-Dose



## Kundenstimme

8-jähriger Hannoveraner Wallach

„Paros ist ein sehr lebhafter Wallach. Vor allem beim Reiten und Longieren war er eine Zeit lang sehr schwierig. Vom Losrasen, über Buckeln, auf den dritten Hufschlag springen oder auf der Hinterhand explosionsartig wenden - alles war dabei.

All diese Unarten führte er weiter fort, wirkte aber insgesamt etwas matt und manchmal antriebslos. Das Fell sowie die Schleimhäute sahen gut aus. Das Einzige, das auffiel, war, dass der Mähnenkamm leicht fettig war.

Der Tierarzt fand zunächst auch keine Auffälligkeiten bei der Untersuchung vor Ort. Wir ließen ein großes Blutbild machen. Das Ergebnis war eindeutig, alle Leberwerte waren maximal erhöht!

Paros bekam eine Rübenschnitzel-Diät, Mariendistelöl vom Tierarzt und ein anderes Mineralfutter verordnet. Unter dieser Therapie waren die Leberwerte rückläufig, aber nicht im Normbereich. Nach weiterer Gabe sanken sie fast bis in den Normbereich. Stiegen aber innerhalb von drei Monaten wieder an. Das Ganze Auf und Ab ging gut 2 Jahre. Zwischenzeitlich bekam er wieder Pellets vom Stallbetreiber. Nach einer Beratung stellten wir Paros mit dem Futter auf das NATURE'S BEST Vollwert Müsli um. Außerdem bekam er 50g Aktiv & Fit kompakt pro Tag sowie eine Entgiftungskur für die Leber mit Kräuterkur und Mariendistelflocken. Anschließend als Dauergabe für 4 Jahre Digestivo. Die Leberwerte sind seitdem nicht nur im Normbereich, sondern sie sind auch dort geblieben. Inzwischen ist Paros' Leber wieder im Gleichgewicht. Er wird weiterhin mit dem Vollwert Müsli und Aktiv & Fit kompakt optimal versorgt. Zusätzlich unterstützen wir ihn zu Beginn des Fellwechsels und des Anweidens kurweise mit Digestivo und Kräuterkur.

Er hatte seitdem keine erhöhten Leberwerte mehr, welche wir ein- bis zweimal im Jahr kontrollieren lassen!“

Sabine S.



## Alles in Balance

### Verdauung

Der Verdauungstrakt des Pferdes umfasst mit 130 Litern ein sehr großes Volumen. Die Verdauung des Pferdes beginnt bereits im Maul. Die einzelnen Komponenten werden zerkleinert und durch den Speichel eingeweicht, sodass die Nahrung die Speiseröhre problemlos durchqueren kann. Der Speichel enthält zusätzlich Bicarbonat, welches im Magen die Wirkung eines Puffers hat. Im Gegensatz zu uns Menschen enthält dieser jedoch keine Verdauungsenzyme, sodass die Nahrung ungespalten in den Magen gelangt.

Der Magen des Pferdes ist im Vergleich zu dem gesamten Verdauungstrakt sehr klein. In ihm wird die Nahrung durch die Magensäure weiter aufgeschlossen. So werden Proteine durch Pepsinogen in Aminosäuren gespalten. Wird die Nahrung im Maul nicht ausreichend durchfeuchtet, kann sie im Magen nicht vollständig durch Magensäure eingeweicht werden. Dies kann zu Fehlgärungen und einer Übersäuerung führen, da Mikroorganismen aus der Nahrung nicht abgetötet werden. Durch die Magensäure kann auch die Magenschleimhaut angegriffen werden, sodass es zu einer Gastritis kommt. Läuft in die durch Verletzungen der Schleimhaut entstandenen Risse Magensäure, kommt es zu Magengeschwüren. Neben fütterungstechnischen Fehlern, wie lange Zeiten ohne Raufutter, kann auch Stress ein Auslöser für Schleimhautreizungen oder Magengeschwüre sein.

Von dem Magen gelangt der Nahrungsbrei in den Dünndarm, in den auch die Galle und die Ausgänge der Bauchspeicheldrüse münden. Im Pankreas wird das stärkespaltende Enzym Amylase gebildet, mithilfe dessen Stärke im Dünndarm verdaut werden kann. Damit dies vollständig möglich ist, müssen die Stärkequellen wie Mais und Gerste durch Hitze und Druck aufgeschlossen werden. Kann nicht alle Stärke im Dünndarm verdaut werden, gelangt diese in den Dickdarm und kann dort in hohen Mengen zu Fehlgärungen führen. Der Dünndarm stellt den Ort der stärksten Protein- und Fettverdauung im Verdauungstrakt des Pferdes dar, da hier ca. 70 %

des Proteins und 90 % des Fettes verdaut werden. Den größten Teil des Verdauungstraktes macht der Dickdarm aus. Er ist vergrößert und stellt eine Gärkammer dar, in der viele Mikroorganismen leben, die den Nahrungsbrei weiter zerkleinern. Sie haben im Gegensatz zu den Enzymen im Magen und im Dünndarm die Fähigkeit, Fasern zu zersetzen. Aus diesen ziehen die Mikroorganismen Energie und Nährstoffe, die sie zum Leben brauchen. Als Abfallprodukte entstehen kurzkettige Fettsäuren, die das Pferd über die Darmschleimhaut aufnimmt und weiterverwendet. Enthält die Nahrung zu viel Stärke, gelangt diese in den Dickdarm. Die Mikroorganismen im Dickdarm zersetzen diese, wodurch es zu einer Übersäuerung des Dickdarms kommen kann. Außerdem wird so die Zusammensetzung der Dickdarmflora beeinflusst, da sich mehr Mikroorganismen ansiedeln, die an die Stärkeverdauung angepasst sind und so die an Rohfaser angepassten Mikroorganismen verdrängen. NATURE'S BEST Hefe Plus fördert die Regeneration der Darmflora, sodass eine ausgewogene Verdauung ermöglicht wird.

Neben der Verdauung der Rohfaser sollte im Dickdarm auch Wasser aus dem Nahrungsbrei rückresorbiert werden. Geschieht das nicht in ausreichender Menge, kann es zu Kotwasser kommen. Durch Fütterung von NATURE'S BEST Esparsette Cobs kann diesem Wasserverlust entgegengewirkt werden, da sie Gerbstoffe, sogenannte Tannine, enthalten. Diese sorgen für ein Zusammenziehen und eine Sekretminderung der Darmschleimhaut. Auch NATURE'S BEST Flohsamenschalen vermindern das Auftreten von Kotwasser, da sie quellen. Dadurch bildet sich eine Schleimschicht auf der Schleimhaut und der Nahrungsbrei verbleibt länger im Verdauungstrakt. Diese längere Verweildauer bewirkt, dass mehr Wasser aus dem Brei zurückgewonnen wird. Zusätzlich transportieren Flohsamenschalen Sand und Schlacke, welche z. B. durch Fressen von Erde oder kurzem Gras aufgenommen werden, aus dem Verdauungstrakt und reinigen diesen so. Befindet sich zu viel Sand im Tier, kann dieser Auslöser von Koliken sein.



## Fütterungsempfehlung bei Darmgesundheit

Für einen gesunden Darm muss das Pferd genug Rohfaser zur Verfügung haben. Das Grundfutter ist ausreichend Heu in guter Qualität und kann durch NATURE'S BEST Eparsette Faser oder NATURE'S BEST Eparsette Cobs ergänzt werden. Eparsette enthalten kondensierte Tannine und wertvolle Rohfaser, was sich positiv auf das Verdauungsgeschehen auswirkt. NATURE'S BEST Eparsette Cobs werden eingeweicht gefüttert. Kraftfuttersorten mit einem hohen Rohfaseranteil sind NATURE'S BEST Struktur Complete und NATURE'S BEST Light. NATURE'S BEST Struktur Complete unterstützt durch den hohen Faseranteil die Dickdarmflora und beugt Störungen wie Kotwasser vor. NATURE'S BEST Light hat nicht nur einen hohen Rohfaseranteil, sondern ist ebenfalls getreidefrei und stärke- und zuckerreduziert und somit für die Fütterung von Pferden mit Stoffwechselstörungen geeignet. Darmprobleme können durch Ablagerungen im Futter entstehen, die kleine Verletzungen und Entzündungen im Darm hervorrufen. Um dies zu verhindern eignet sich als Zusatzfutter NATURE'S BEST Flohsamen Mash und NATURE'S BEST Flohsamen Schalen. Die Flohsamen bilden eine Gel- und Schleimschicht, wodurch Darmbewegungen stimuliert werden und die störenden Ablagerungen heraustransportiert werden. NATURE'S BEST Flohsamen Schalen werden ohne Einweichen verfüttert. NATURE'S BEST Leinsamen enthalten ebenfalls Schleimstoffe. Zusätzlich sind sie reich an Omega-3 Fettsäuren, die den Fettstoffwechsel

unterstützen. NATURE'S BEST Hefe Plus sorgt für eine ausbalancierte Darmflora und bringt die Verdauung wieder ins Gleichgewicht. Es ist besonders für dünne Pferde oder für Pferde, die im Muskelaufbau sind, geeignet. Der Stärke-, Fett- und Eiweißstoffwechsel des Pferdes wird durch die Fütterung von NATURE'S BEST Digestivo unterstützt, wodurch die gesamte Verdauung und der

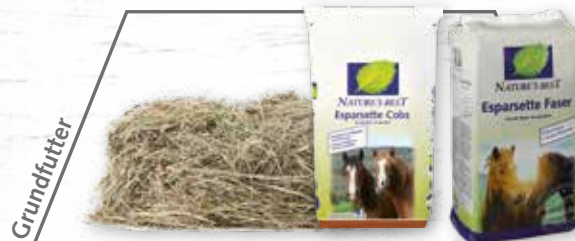
Stoffwechsel entlastet werden. NATURE'S BEST Mash Light enthält ebenfalls Schleimstoffe und hat einen hohen Rohfasergehalt. Durch die stärke- und melassefreie Rezeptur ist es für Pferde mit Stoffwechselproblemen geeignet. NATURE'S BEST Mash Light enthält keine Vitamine, Mineralien und Spurenelemente und kann die bestehende Ration problemlos ergänzen.



Hefe Plus (S. 49), Flohsamen Mash (S. 52), Flohsamen Schalen (S. 52), Leinsamen goldgelb (S. 53), Mash Light (S. 42), Digestivo (S. 49)



Struktur Complete (S. 25), Light (S. 42), Kräuter Light (S. 25)



1,5kg Heu/100kg Körpergewicht, Eparsette Faser (S. 53), Eparsette Cobs (S. 38)

## Fütterungsempfehlung bei Magengesundheit

Für einen gesunden Magen muss das Pferd genug Rohfaser aufnehmen. Eine gute Rohfaserquelle ist Heu. Ein Pferd frisst pro 100kg Körpergewicht 1,5–2kg Heu. Ist Heu nicht ausreichend in guter Qualität vorhanden, eignet sich als Ergänzung NATURE'S BEST Bio Heu Luzerne Cobs. Sie sollten auch eingeweicht verfüttert werden und sind daher auch für Pferde mit Zahnproblemen geeignet. Als Kraftfutter für magenempfindliche Pferde eignet sich NATURE'S BEST Frucht-Faser Müsli. Es hat einen hohen Rohfaseranteil, wodurch das Pferd zum Kauen angeregt wird und eine geregelte Verdauung gefördert wird. Zur Entlastung der Verdauung und des Stoffwechsels empfiehlt sich die Zugabe von NATURE'S BEST Digestivo. Es unterstützt die Verdauung von Stärke, Fett und Eiweiß. Bei Verdauungsstörungen wie Blähungen oder Kotwasser eignet sich NATURE'S BEST MagenStärke. Durch die ausgewählte Zusammensetzung wird das Magen-Darm-Gleichgewicht unterstützt.



MagenStärke (S. 48), Digestivo (S. 49)



Frucht-Faser Müsli (S. 48), Light (S. 42), Kräuter Light (S. 25)



1,5kg Heu/100kg Körpergewicht, Bio Heu Luzerne Cobs (S. 14)

## Frucht-Faser Müsli

- ✓ Faserreiches Fruchtmüsli
- ✓ Ohne Zusatzstoffe
- ✓ Hafer- und melassefrei
- ✓ Sehr schmackhaft



### NATURE'S BEST Frucht-Faser Müsli

Das Frucht-Faser Müsli enthält hoch aufgeschlossenes Getreide mit schmackhaftem Obst und Gemüse. Durch die enthaltenen Strukturfasern und den geringen Eiweißgehalt ist das Müsli ideal für empfindliche Pferde oder hastige Fresser. Die Rezeptur des Müslis stimuliert die enzymatischen Vorgänge im Verdauungstrakt und fördert eine geregelte Verdauung. Das Frucht-Faser Müsli enthält keine Zusatzstoffe und kann daher optimal mit Mineralfuttermittel oder anderen Zusätzen kombiniert werden.

Gebindegröße: 15 kg-Sack

**Zusammensetzung:** Gerstenflocken, Apfeltrester, Maisflocken, 5,5 % Sonnenblumenkerne, 4,5 % Luzerneheu-Struktur, Erbsenflocken, Johannisbrotstücke, 3,5 % Bananenchips, 3 % Karottwürfel, 2 % Rote Beete, Leinöl

**Analytische Bestandteile und Gehalte:** 10 % Rohprotein, 6,9 % Rohfett, 11,8 % Rohfaser, 2,9 % Rohasche, 0,15 % Calcium, 0,3 % Phosphor, 0,26 % Natrium, 0,1 % Magnesium

Zucker: 8 %  
Stärke: 36 %

Verdauliche Energie: 12,20 MJ  
Umsetzbare Energie: 10,74 MJ

**Zusatzstoffe:** Auf Zusatzstoffe wurde verzichtet.

#### Fütterungsempfehlung pro Tier und Tag:

	Ponys und Kleinpferde	Spezialrassen	Großpferde
Erhaltungsbedarf	0,3–0,8 kg	0,5–1,0 kg	0,8–1,5 kg
Leichte Arbeit	0,7–1,2 kg	0,8–1,5 kg	1,0–2,0 kg
Mittlere Arbeit	1,0–2,5 kg	1,5–3,5 kg	2,0–4,0 kg

**Zusatzempfehlung:** 25–50 g Aktiv & Fit kompakt (Seite 29)

Die Angaben beziehen sich auf die Ergänzungsfütterung von NATURE'S BEST Frucht-Faser Müsli zu Heu und Stroh pro Tag.

Krafftuttermittelgaben sollten möglichst auf 3 Mahlzeiten pro Tag verteilt werden.

Es sollten mind. 1,5 kg Heu bzw. 2 kg Silage je 100 kg Körpergewicht gefüttert werden und frisches Tränkwasser zur freien Verfügung stehen.

Die tägliche Krafftuttermittelgabe richtet sich nach Beanspruchung, Qualität des Grundfutters sowie der individuellen Umsetzung der Nährstoffe.

## MagenStärke

- ✓ Mit Anis, Kümmel und Fenchel
- ✓ Unterstützung der Magen-Darm-Gesundheit
- ✓ Einfache Dosierung und Verabreichung
- ✓ Melasse- und getreidefrei



### NATURE'S BEST MagenStärke

MagenStärke ist ein Kräutersaft mit Anis, Fenchel und Kümmel zur Unterstützung des Gleichgewichtes im Magen-Darm-Trakt. Anis und Fenchel werden bei leicht krampfartigen Magen-Darm-Trakt-Beschwerden und bei Blähungen eingesetzt. Kümmel unterstützt die Verdauung und ist bekannt für seine Wirkung bei Koliken. NATURE'S BEST MagenStärke kann über das Futter oder das Trinkwasser verabreicht werden.

Gebindegröße: 1 Liter-Flasche

**Zusammensetzung:** Kräutermischung (Anis, Fenchel, Kümmel) gekocht und filtriert

**Analytische Bestandteile und Gehalte:** Feuchte 98 %, Rohprotein < 0,5 %, Rohfaser < 0,3 %, Rohasche 0,6 %, Rohfett < 1,0 %, Natrium < 0,5 %

#### Fütterungsempfehlung pro Tier und Tag:

	Ponys und Kleinpferde	Großpferde
Erhaltungsbedarf	2 x 10 ml	2 x 20 ml

Ausreichend Bewegung, Weidegang sowie frisches Trinkwasser sollten ständig zur Verfügung stehen.



## Digestivo

- ✔ Verdauungsfördernd
- ✔ Optimierung der Stärkeverdauung
- ✔ Geringe Dosierung
- ✔ Auch bei Magenproblemen geeignet



**Zusammensetzung:** Quillaja saponaria, Yucca schidigera, Biertreber, Bierhefe, Weizenkleie, Rapsöl

**Analytische Bestandteile und Gehalte:** 7,2 % Rohprotein, 4,5 % Rohfett, 32,1 % Rohfaser, 5,5 % Rohasche, 0,02 % Natrium

**Fütterungsempfehlung pro Tier und Tag:**

	Ponys und Kleinpferde	Großpferde
Erhaltungsbedarf	7,5 g	15 g

**Zusatzempfehlung:** NATURE'S BEST Digestivo sollte auf 2 Mahlzeiten verteilt über das Kraftfutter gegeben werden. Bei stärkeren Rationen oder bei Pferden, die empfindlich auf Stärke im Futter reagieren (z. B. hufrehegefährdete Pferde), empfiehlt sich eine dauerhafte Ergänzung.

Ausreichend Bewegung, Weidegang sowie frisches Trinkwasser sollten ständig zur Verfügung stehen.

### NATURE'S BEST Digestivo

Digestivo ist ein Ergänzungsfuttermittel für Pferde zur Optimierung der Stärkeverdauung. Durch die enthaltenen Saponine werden die Verdauungsenzyme angeregt und Problemen wie Kotwasser, Durchfall, Koliken oder Hufrehe vorgebeugt. Digestivo ist daher besonders für Pferde mit Stoffwechselstörungen, Übergewicht, Muskelproblemen, Sportpferde oder Pferde mit Magenproblemen geeignet.

Gebindegröße: 380 g-Dose



## Hefe Plus

- ✔ Prebiotisch
- ✔ Wertvolle Aminosäuren
- ✔ Stärkearme und aufbauende Fütterung



**Zusammensetzung:** Bierhefe, Gerste, Rübenmelasseschnitzel, Biertreber (getrocknet), Apfeltrester, Rübenmelasse, Leinschrot (extr.)

**Analytische Bestandteile und Gehalte:** 21,0 % Rohprotein, 3,5 % Rohfett, 10,5 % Rohfaser, 5,5 % Rohasche, 0,5 Calcium, 0,5 % Phosphor, 0,15 % Natrium, 0,15 % Magnesium

**Natürliche Vitamingehalte je kg:**

Vitamin B<sub>1</sub> 36 mg, Vitamin B<sub>2</sub> 11 mg, Vitamin B<sub>6</sub> 9 mg, Cholin 920 mg, Nicotinsäure 92 mg, Pantothenensäure 29 mg, Folsäure 5 mg, Biotin 206 mcg

**Fütterungsempfehlung pro Tier und Tag:**

	Erhaltungsbedarf
Ponys, Kleinpferde und Fohlen	50–100 g
Großpferde	250 g
Alte Pferde	350–500 g
Hochleistungspferde	250–500 g
Hochtragende/laktierende Stuten	Bis zu 500 g

**Zusatzempfehlung:** Bestehen auch Probleme im vorderen Verdauungstrakt (z. B. Magengeschwüre) sollte in eine gezielte Diät NATURE'S BEST Digestivo einbezogen werden.

Ausreichend Bewegung, hochwertiges Raufutter, Weidegang sowie frisches Trinkwasser sollten ständig zur Verfügung stehen.

### NATURE'S BEST Hefe Plus

Unterstützt eine ausbalancierte Darmflora und liefert wertvolle Aminosäuren für die Muskulatur. Im Alter, in Stresssituationen oder nach Erkrankungen bzw. Fütterungsfehlern wertet Hefe Plus die Ration auf. Die enthaltene Bierhefe ist reich an B-Vitaminen und sorgt zusammen mit Apfeltrester für eine positive Dickdarmflora und eine gesteigerte Vermehrung von rohfaserverwertenden Mikroorganismen. Hefezellwandbestandteile vermeiden eine Ausbreitung von Krankheitserregern im Darm und unterstützen die körpereigene Abwehr.

Gebindegrößen: 25 kg-Sack und 7,5 kg-Eimer



## Ranch Riding bei Gold Leaf Acres Quarter Horses – Portrait von Jan Zweers

Der gebürtige Holländer, der sich seit 2006 auf dem Bonusehof in der Nähe von Hosenfeld im Vogelsberg niedergelassen hat, betreibt die wohl vielseitigste Disziplin im Westernreiten – AQHA Versatility Ranch Horse.

Hierbei müssen Pferd und Reiter praktisch alle Aufgaben bewältigen, die ein Arbeitspferd auf einer Ranch zu tun hat. Im Anschluss wird das Gebäude des Pferdes benotet, die sogenannte Conformation, um festzustellen, ob es den vielfältigen Anforderungen körperlich gerecht werden kann.

Der sympathische Cowboy, der auf eine lange Liste an Erfolgen zurückblicken kann, hat seine Ausbildung im Bereich Horse Training & Management, den A.A.S. Degree, am Lamar Community College in Lamar, Colorado absolviert.

Er hat sich final für Versatility Ranch Horse entschieden, da Pferde, die in dieser anspruchsvollen Disziplin geritten werden, sehr vielseitig einsetzbar und sicher zu reiten sind. Auch legt er bei den Pferden, die er ausbildet, großen Wert darauf, sie regelmäßig im Gelände zu bewegen. Seine Erfahrung hat gezeigt, dass die Motivation und Lernbereitschaft der Pferde bei abwechslungsreichem Training steigt, und auch, dass sich die wechselnde Belastung der Bänder, Sehnen und Knochen gerade beim jungen Pferd sehr positiv auf die Gesunderhaltung und Trittsicherheit auswirkt. Für die Ausbildung am Rind stehen auf der Gold Leaf Acres Ranch zusätzlich eigene Rinder zur Verfügung.

Aber nicht nur die gute Ausbildung der Berittpferde sowie der eigenen Pferde liegt dem sympathischen Cowboy am Herzen, sondern auch die möglichst artgerechte Haltung mit Weidegang und eine hochwertige Fütterung spielen in seinem Stall eine große Rolle. Nur ein rundum gesundes Pferd kann optimale Leistung zeigen. Hierbei setzt er auf die Produkte von NATURE'S BEST.

Vor allem Hefe Plus wirkt sich bei seinen beanspruchten Pferden sehr positiv aus: „Hefe plus hat mehrere tolle Ergebnisse gezeigt. Nicht nur die Unterstützung des Muskelaufbaus hat man bei unseren Quarter Horses oder auch den Berittpferden aller Rassen schnell bemerkt, auch den positiven Einfluss auf die Verdauung, Konzentration und das äußere Erscheinungsbild, wie Fellglanz und Hornqualität, hat mich sehr überzeugt.“





## Interview mit Jan Zweers

### **NATURE'S BEST: Wie bist Du zur Westernreiterei gekommen?**

Jan: Meine Eltern besaßen schon immer Pferde, das heißt, ich bin mit diesen tollen Tieren aufgewachsen. Mit 12 Jahren sah ich eine deutsche Fernsehreportage von Jean Pütz über die Arbeit von Ranchpferden an Rindern. Das hat mich fasziniert. Zur gleichen Zeit hat Willem Burgmeier, ein Freund von Kay Wienrich, angefangen, das Westernreiten in Holland populär zu machen. Man konnte deutsche Trainingsvideos in VHS kaufen, weil Deutschland damals schon das führende Land in Europa war, was diese Reitweise angeht. Ansonsten gab es leider sehr wenige Informationen dazu, weil es natürlich noch kein Internet gab.

### **NATURE'S BEST: Wer war Dein Vorbild?**

Jan: Kay Wienrich, ein national und international hoch erfolgreicher Westernreiter, Züchter und Vorreiter in der Westernszene. Er war unter anderem Bundestrainer, Präsident der NRHA und Besitzer einiger sehr bekannter Turnier- und Zuchtpferde, unter anderem von dem legendären Hengst Doc Chex. Wir sind inzwischen gut befreundet und Trainerkollegen.

### **NATURE'S BEST: Wie sieht die Ausbildung eines Ranchpferdes bei Dir aus?**

Jan: Ich beginne mit der Bodenarbeit, dann kommt die Ausbildung in den Grundgangarten in der Halle sowie im Gelände. Das umfasst zusätzlich solche Manöver wie Anhalten, Rückwärtsrichten, Schenkelweichen, generell die Kontrolle durch den Reiter. Auch werden die Pferde desensibilisiert, das ist ein wenig wie Polizeipferdetraining. Sie sind dann weniger schreckhaft gegenüber äußeren Reizen, was sie im Gelände und im Umgang mit Menschen wesentlich sicherer macht. Dafür benötige ich in aller Regel 3 bis 4 Monate je nach Mitarbeit des einzelnen Pferdes. Im Anschluss ist dann eine Ausbildung zum Ranch Horse möglich mit Heranführen an die Rinderarbeit, da wir selbst einige besitzen.

### **NATURE'S BEST: Was bietet Gold Leaf Acres Quarter Horses an?**

Jan: Wir bieten die Ausbildung von Jung-, Freizeit- und Sportpferden an sowie natürlich die Ausbildung des Reiters. Dies ist auf verschiedene Weise möglich. Da auf dem Hof Gästezimmer vorhanden sind, kann man zusammen mit seinem Pferd entweder die Ausbildung oder Urlaub mit Nutzung der Reitanlage und des Geländes machen, als Einzelperson oder als Gruppe. Wir vermieten Teile der Anlage

zum Beispiel für externe Wochenendkurse oder auch nur tageweise. Individueller Reitunterricht ist möglich, genauso wie unsere regelmäßig genutzten Workshops. Das sind meist feste Gruppen, die dann halbe Tage meine Unterstützung für ihr regelmäßiges Training hinzuziehen. Ganze Tage nennen sich Clinics. Das machen wir entweder auf unserer oder auf anderen Reitanlagen. Dieses Konzept ist gut umsetzbar und hat sich bewährt. Für mich ist es wichtig, die Ausbildung nach den Bedürfnissen von Pferd und Reiter auszurichten, für jede Art des Umgangs mit dem Pferd.

### **NATURE'S BEST: Wieso fütterst Du Deinen Pferden NATURE'S BEST Pferdefutter?**

Jan: Ich habe auf Empfehlung hin ein paar Produkte getestet und für sehr gut befunden. Alle Pferde haben es begeistert gefressen (in Holland sagt man beim Pferd essen) und mich haben eine ansprechende Optik und eine sehr gute Qualität überzeugt. Auch die Verpackung spricht mich an. Durch die Farbe vermittelt es die Nähe zur Natur und die kompakte Info vereinfacht die Suche nach dem passenden Produkt enorm.

### **NATURE'S BEST: Welches ist Dein Lieblingsprodukt?**

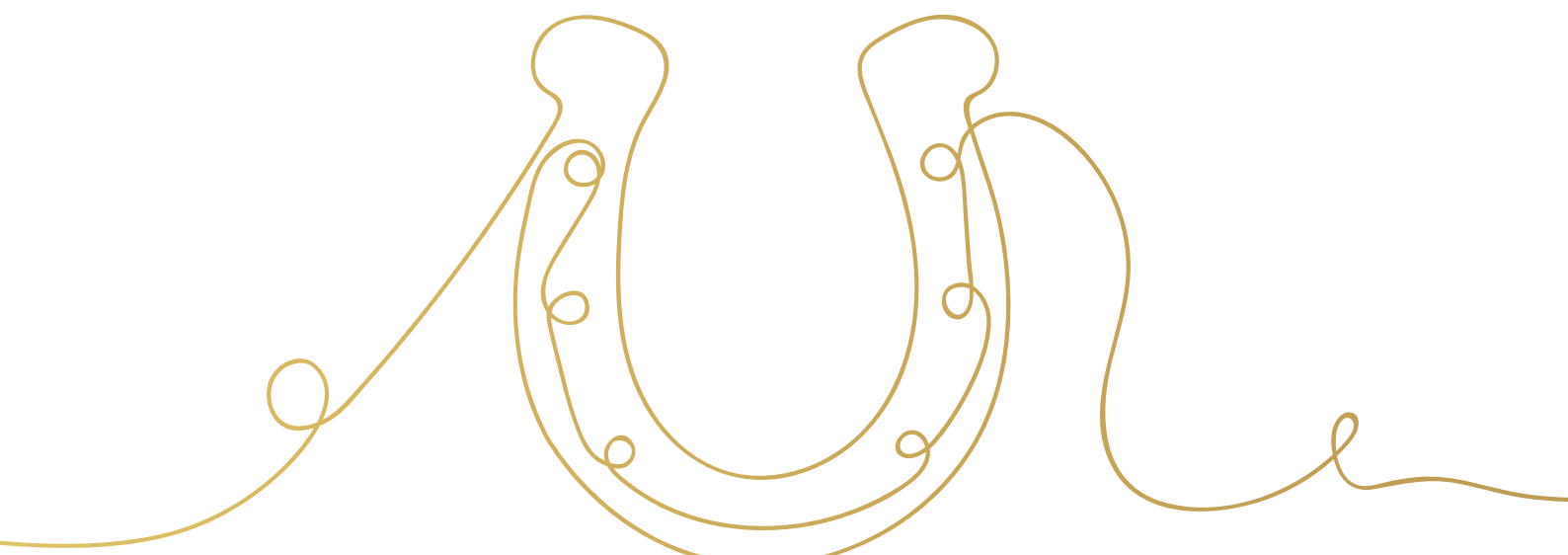
Jan: Da gibt es mehrere, wie zum Beispiel Hefe plus, Bronchosprint oder Abwehrkraft.

### **NATURE'S BEST: Was überzeugt Dich dabei am meisten?**

Jan: Auf jeden Fall die Wirkweise und Effektivität der Produkte. Hefe plus hat mehrere tolle Ergebnisse gezeigt. Nicht nur die Unterstützung des Muskelaufbaus hat man bei unseren Quarter Horses oder den Berittpferden aller Rassen schnell bemerkt, auch den positiven Einfluss auf die Verdauung, Konzentration und das äußere Erscheinungsbild, wie Fellganz und Hornqualität, hat mich sehr überzeugt. Bronchosprint und Abwehrkraft setzen wir bei den Pferden ein, die aufgrund der Stallumstellung oder generell etwas zu Husten neigen. Diese beiden tollen Produkte überzeugen durch hohe Akzeptanz und schnelle Wirkweise.

**NATURE'S BEST:** Wir sagen vielen Dank für das nette Gespräch und freuen uns weiterhin auf eine gute Zusammenarbeit mit Jan Zweers!

Daniela Haas im Auftrag von NATURES' BEST



## Flohsamen Schalen

- ✔ Ohne Einweichen
- ✔ Bei Erdefressen oder sandigem Boden
- ✔ Ballaststoffe für eine ausgewogene Darmflora



### NATURE'S BEST Flohsamen Schalen

Flohsamenschalen haben ein enormes Quellvermögen und bilden im Darm eine Schleimschicht. So werden Darmbewegungen stimuliert, was die Bindung von Schlacken und Schmutzpartikeln wie Sand und Erde gewährleistet, welche dann mit dem Kot ausgeschieden werden. NATURE'S BEST Flohsamen Schalen können ohne Einweichen verfüttert werden und sind durch Bockshornkleesamen besonders schmackhaft.

Gebindegröße: 1,5kg-Eimer

**Zusammensetzung:** 65 % Flohsamenschalen, Bockshornkleesamen, Saccharose, Kokosnussöl, Maltodextrin

**Analytische Bestandteile und Gehalte:** 6 % Rohprotein, 8 % Rohfett, 4 % Rohasche, 2 % Natrium, 0,1 % Natrium

**Fütterungsempfehlung pro Tier und Tag:**

	Ponys und Kleinpferde	Großpferde	Alte Pferde
Erhaltungsbedarf	75 g	150 g	150 g

**Zubereitung:** Dem täglichen Kraftfutter ohne Einweichen beimischen. Es wird die Gabe über einen Zeitraum von 30 Tagen empfohlen.

Ausreichend Bewegung, hochwertiges Raufutter, Weidegang sowie frisches Trinkwasser sollten ständig zur Verfügung stehen.

## Flohsamen Mash

- ✔ Als leckere warme Mahlzeit zwischendurch
- ✔ Sehr geringe Aufnahmemenge durch hohe Quellfähigkeit
- ✔ Bei Erdefressen oder sandigem Boden



### NATURE'S BEST Flohsamen Mash

Kombiniert diätetisch wertvolle Komponenten, die besonderen Einfluss auf Darmflora und Ausscheidung haben. Durch die schleimbildende Wirkung werden störende Ablagerungen mit dem Futter heraustransportiert. Das Mash ist auch optimal bei Verdauungsstörungen oder bei träger Verdauung durch fehlende Bewegung.

Gebindegröße: 3 kg- oder 7,5kg-Eimer

**Zusammensetzung:** Haferflocken, 15 % Flohsamenschalen, Apfeltrester, Apfel (getrocknet), Weizenkleie, Karotten (getrocknet), Johannisbrotshrot

**Analytische Bestandteile und Gehalte:** 10,0 % Rohprotein, 4,0 % Rohfett, 7,5 % Rohfaser, 4,0 % Rohasche, 0,1 % Natrium

**Fütterungsempfehlung pro Tier und Tag:**

	Ponys und Kleinpferde	Großpferde	Alte Pferde
Erhaltungsbedarf	50–100 g	100–200 g	100–200 g

**Zubereitung:** NATURE'S BEST Flohsamen Mash mit 1–1,5 Liter heißem Wasser übergießen und 20–30 Minuten quellen lassen. Nach gelegentlichem Umrühren wird NATURE'S BEST Flohsamen Mash anschließend lauwarm verfüttert.

Ausreichend Bewegung, hochwertiges Raufutter, Weidegang sowie frisches Trinkwasser sollten ständig zur Verfügung stehen.



## Leinsamen goldgelb

- ✔ **Naturbelassen**
- ✔ **Reich an Omega-3-Fettsäuren und Schleimstoffen**
- ✔ **Ideal zur Mashbereitung**



**Zusammensetzung:** Goldgelber Leinsamen

**Analytische Bestandteile und Gehalte:** 9 % Rohprotein, 3,5 % Rohfett, 11 % Rohfaser, 54 % Rohasche

**Fütterungsempfehlung pro Tier und Tag:**

	Ponys und Kleinpferde	Großpferde	Alte Pferde
Erhaltungsbedarf	30 g	50 g	60–70 g

**Zubereitung:** NATURE'S BEST Leinsamen goldgelb sollte ab Mengen von 100 g pro Pferd und Tag in aufgekochter Form verfüttert werden. Das passende Rezept für ein Wohlfühl-Mash finden Sie direkt am Produkt.

Ausreichend Bewegung, hochwertiges Raufutter, Weidegang sowie frisches Trinkwasser sollten ständig zur Verfügung stehen.

### NATURE'S BEST Leinsamen goldgelb

Leinsamen enthalten Schleimstoffe und unterstützen eine geregelte Verdauung. Nach Koliken oder zur Vorbeugung eignen sich Leinsamen für die typische Mash-Zubereitung. Wertvolle Omega-3-Fettsäuren unterstützen den Fettstoffwechsel und mindern durch ihre besondere Struktur das Risiko von entzündlichen Prozessen im Körper. Leinsamen sind besonders für Pferde im Fellwechsel oder kolikanfällige Pferde geeignet.

Gebindegröße: 1,3 kg-Eimer

## Espарsette Faser

- ✔ **Abhilfe bei Blähbauch und Kotwasser**
- ✔ **Auch für schwerfuttrige Pferde geeignet**
- ✔ **Hilft parasitenbelasteten Pferden**
- ✔ **Bringt Struktur ins Krippenfutter**



Die Espарsette finden Sie auch in Form von Cobs in unserem Sortiment auf Seite 38.

**Zusammensetzung:** 95 % Espарsette (Leguminosenpflanze), 5 % Sonnenblumenöl

**Analytische Bestandteile und Gehalte:** 15 % Rohprotein, 2 % Rohfett, 30 % Rohfaser, 12 % Rohasche, 1,04 % Calcium, 0,39 % Phosphor, 0,03 % Natrium,

Zucker: 5,6 %  
Stärke: <0,1 %

**Fütterungsempfehlung pro Tier und Tag:**

	Erhaltungsbedarf
Alte und schwerfuttrige Pferde	0,3–1,0 kg
Wurmbelastete Pferde	0,3–1,3 kg
Sportpferde	0,5–1,3 kg
Freizeitpferde	0,2–1,0 kg
Zuchtstuten	0,5–1,3 kg

### NATURE'S BEST Espарsette Faser

Espарsette hat einen hohen Gehalt an kondensierten Tanninen und diätetisch wertvoller Rohfaser und wirkt sich somit positiv auf die Verdauung aus. Espарsette Faser ist angereichert mit Sonnenblumenöl und erhöht die Struktur im Krippenfutter, wodurch die Magengesundheit gefördert wird. Espарsette Faser eignet sich besonders für Pferde mit Blähungen, Durchfall oder Kotwasser und hilft beim Aufbau eines intakten Darmmilieus.

Gebindegröße: 15 kg-Sack

## Dein NATURE'S BEST Futterplaner

	Raufutter	Müsli	Supplements
Morgens			
Mittags			
Abends			

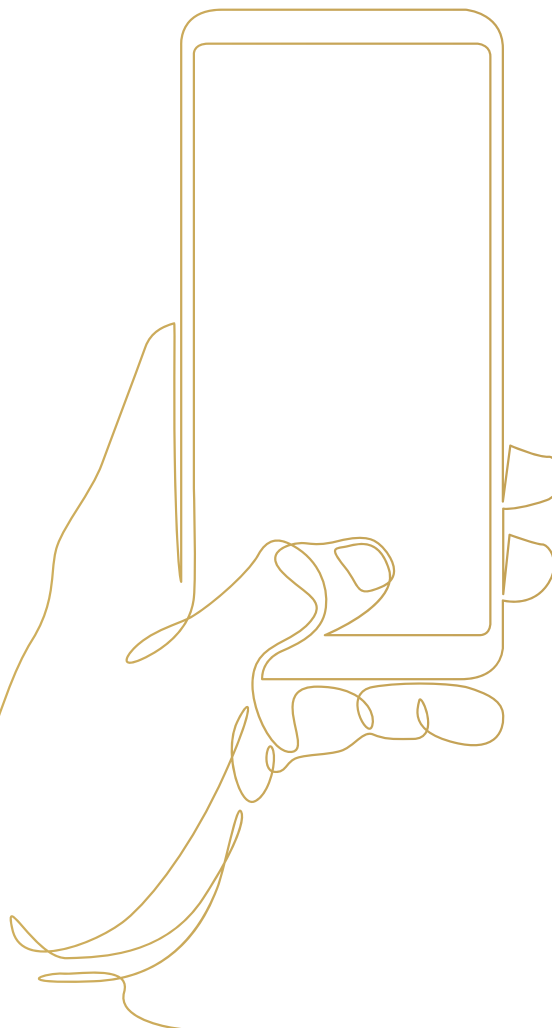


### Tipps:



# Interessante Neuigkeiten und tolle Aktionen findest du bei uns im Netz!

Einfach QR-Code scannen:



**Hast du noch Fragen zu einem unserer Produkte oder benötigst eine Fütterungsberatung für dein Pferd?**

**Wir helfen gerne.  
Info-Telefon 0800 / 3 37 29 33 (kostenlos)**

Besuche auch unseren Shop:  
**[www.shop-naturesbest.de](http://www.shop-naturesbest.de)** oder nutze unsere  
Vertriebspartnersuche im Internet:  
**[www.naturesbest-pferd.de](http://www.naturesbest-pferd.de)**

Die aktuelle Deklaration kannst du der jeweiligen  
Verpackung entnehmen.

**NATURE'S BEST Pferdefutter  
EQUOVIS GmbH**

Industrieweg 110, 48155 Münster  
Info-Tel.: 0800 / 3 37 29 33 (kostenlos)  
Fax: 02 51 / 682 - 29 92  
E-Mail: [nb@naturesbest-futter.de](mailto:nb@naturesbest-futter.de)

Bildnachweis:

Seite 3: © Michelangelo Artwork – AdobeStock.com  
© jakkapan – AdobeStock.com  
© ANYAANYA – AdobeStock.com  
Seite 5: © Alexia Khruscheva – AdobeStock.com  
Seite 7: © kovaleva\_ka – AdobeStock.com  
© K.Decor – AdobeStock.com  
© Maren Winter – AdobeStock.com  
© naomer – AdobeStock.com  
© by-studio – AdobeStock.com  
© SERGIYVOLODYMYROVYCH – AdobeStock.com  
© margo555 – AdobeStock.com

© Africa Studio – AdobeStock.com  
Seite 10: © happiestsim – AdobeStock.com  
© tortoon – AdobeStock.com  
Seite 11: © estherpoon – AdobeStock.com  
Seite 15: © stevew\_photo – AdobeStock.com  
© Artishokcs – AdobeStock.com  
Seite 21: © Valenty – AdobeStock.com  
Seite 29: © Jana Siegrist Fotografie  
Seite 34: © Nina Wuttgen  
Seite 35: © Bianca Funken Photography  
Seite 51: © rathchapon – AdobeStock.com  
Seite 55: © derplan13 – AdobeStock.com

Satz und Layout:  
terres'agentur GmbH, [www.terresagentur.de](http://www.terresagentur.de)



*NATURE'S BEST*

Ihr Ansprechpartner:

Offizieller Futterpartner:



**Aus der Natur – für das Pferd**